

3端子滤波器(SMD阵列) 手机用

RoHS指令对应产品

MEA系列 MEA1608LC型

特点

- 是在单片上构成4电路的高密度安装对应型液晶滤波器。
- 是厚度为0.5mm的低背型产品。
- 能够改善手机的误帧（码）率。
- 最适用于手机液晶显示器（Liquid Crystal Display）的信号线。

用途

用于消除手机液晶显示器、数字照相机等的信号线噪音。

温度范围

动作时 -40 to $+85^{\circ}\text{C}$

产品名称的识别法

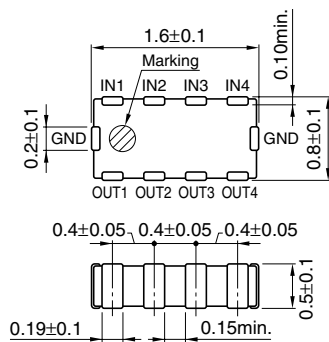
MEA	1608	L	C220	T
(1)	(2)	(3)	(4)	(5)

- (1) 系列名称
(2) 尺寸 L×W
(3) L 型电路
(4) 静电容量 (pF)
C220: 22pF
(5) 包装形式 T: 卷带

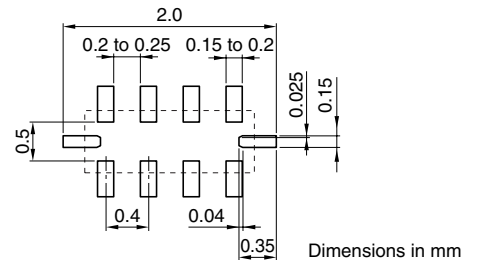
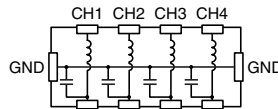
包装形式 / 包装个数

包装形式	个数
卷带	4000 个 / 1 卷

形状・尺寸 / 电路图 / 推荐印刷电路板图样（回流）



Weight: 3.5mg
Dimensions in mm



电气特性

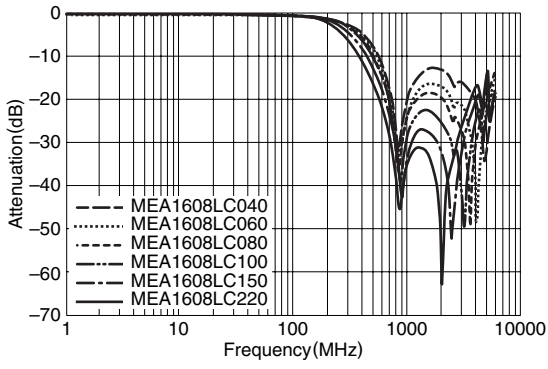
品名	额定电压 最大 (V)	额定电流 最大 (mA)	静电容量 (pF)	衰减量代表 (dB) [800MHz to 2GHz]
MEA1608LC040	6.3	100	4	10
MEA1608LC060	6.3	100	6	15
MEA1608LC080	6.3	100	8	15
MEA1608LC100	6.3	100	10	20
MEA1608LC150	6.3	100	15	20
MEA1608LC220	6.3	100	22	20

● RoHS 指令的对应：表示除了依据 EU Directive 2002/95/EC 免除的用途之外，未使用铅，镉，汞，六价铬及特定溴系难燃剂 PBB，PBD 等。

●要在产品故障和误动作与人身安全直接相关的设备（汽车，飞机，医疗设备，核装置等）上使用这些产品时，请咨询本公司营业部门。

· 记载内容，在没有予告的情况下有可能改进和变更，请予以谅解。

电气特性例
衰减量频率特性



推荐焊接条件
回流焊接施工方法

