

片式磁珠(SMD阵列) 声音/USB1.1信号线用

RoHS指令对应产品

MCZ系列 MCZ1210-D型 (2线)

本产品是用于消除信号线中噪音成分的通用型磁珠, 1片中内置2线磁珠。由于在高频领域中具有较大的阻抗特性, 因此, 可有效的消除差模噪音。

并且, 由于在2线磁珠间具有适度的磁力结合, 因此, 不仅可以消除差模噪音, 同样也可消除共模噪音。形状为1210型, 是一种可通过编带实现自动安装的SMD部件。

特点

- 小型, 低Rdc (0.75Ω max.)。
- 可消除共模和差模两种噪音。
- 采用闭合磁路, 电路间不会发生串扰, 可实现高密度安装。

用途

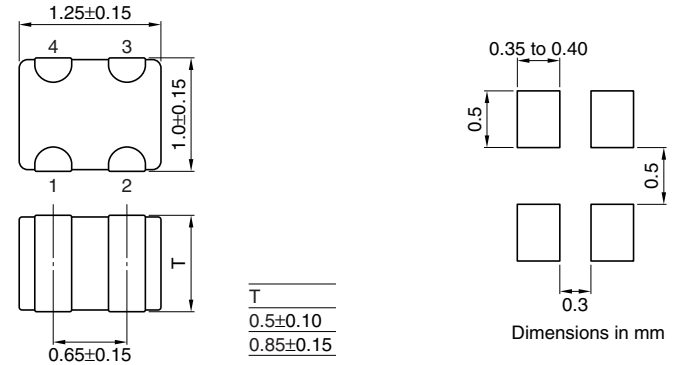
用于手机及便携式音频设备的声音信号线, 个人电脑及其外围设备, PDA, 数字照相机等。

产品名称的识别法

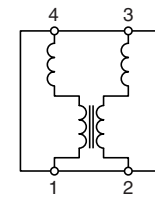
MCZ	1210	A	D	102	T
(1)	(2)	(3)	(4)	(5)	(6)

- (1) 系列名称
 (2) 尺寸 L×W
 (3) 使用材质名称
 (4) 线数
 (5) 阻抗
 102:1000Ω at 100MHz
 (6) 包装形式
 T: 卷带

形状·尺寸 / 推荐印刷电路板图样



电路图



• No polarity



温度范围

动作时 / 保存时	-40 to +85°C
-----------	--------------

包装形式 / 包装个数

包装形式	个数
卷带	4000个 / 1卷

使用注意事项

- 在实施焊接前, 请务必进行预热。预热温度与焊接温度及本产品温度的温度差要在150°C以内。
- 在将安装有本产品的印刷电路板组装到框架等组件中时, 请注意不要让电路板因螺丝紧固造成局部变形而使本产品承受残余应力。
- 因磁力饱和会导致电感降低, 所以要注意不可以超出容许电流以上的电流通电。
- 请勿将本产品靠近磁铁或带有磁力的物体。
- 由于人体所带的静电会传到接地线上, 因此请使用防静电腕带。
- 因进行电路修正而使用焊接烙铁时, 请将烙铁头温度保持在350°C以下, 并将其放在电路板的铜箔部分上3秒钟以内完成。

● RoHS 指令的对应: 表示除了依据 EU Directive 2002/95/EC 免除的用途之外, 未使用铅, 镉, 汞, 六价铬及特定溴系难燃剂 PBB, PBD 等。

●要在产品故障和误动作与人身安全直接相关的设备 (汽车, 飞机, 医疗设备, 核装置等) 上使用这些产品时, 请咨询本公司营业部门。

· 记载内容, 在没有予告的情况下有可能改进和变更, 请予以谅解。

电气特性

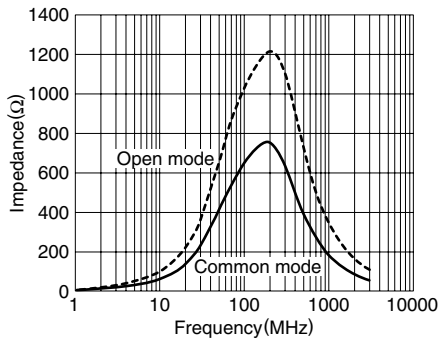
品名	打开模式 阻抗 (Ω)[at 100MHz]*	直流电阻 最大 (Ω)	绝缘电阻 最小 (M Ω)	额定电压 Edc 最大 (V)	额定电流 Idc 最大 (mA)	产品厚度 T (mm)
MCZ1210AD102T	1000 \pm 25%	0.75	1	5	50	0.85
MCZ1210AD221T	220 \pm 25%	0.3	1	5	350	0.85
MCZ1210AD121T	120 \pm 25%	0.2	1	5	500	0.85
MCZ1210AD121T002	120 \pm 25%	0.2	1	5	500	0.5
MCZ1210AD900T002	90 \pm 25%	0.2	1	5	500	0.5

* 测定器：E4991A 或其同等品
测定治具：16192A 或其同等品

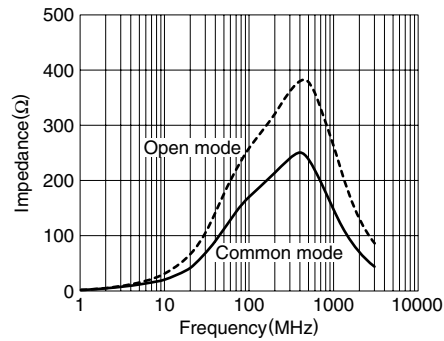
电气特性例

阻抗频率特性

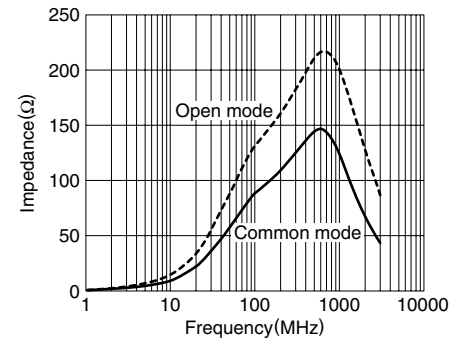
MCZ1210AD102



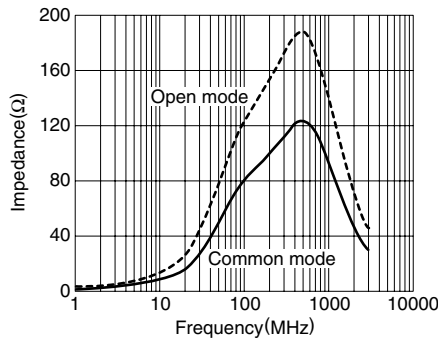
MCZ1210AD221



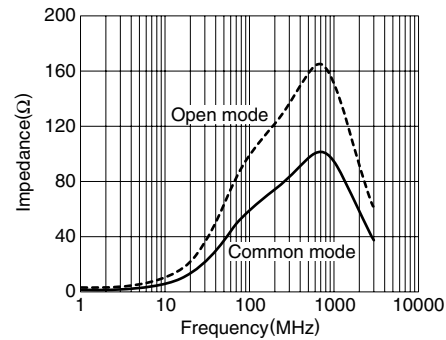
MCZ1210AD121



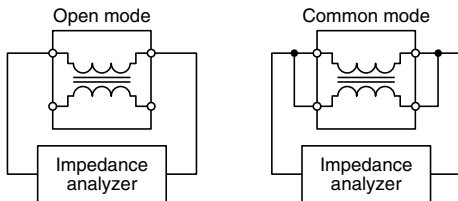
MCZ1210AD121T002



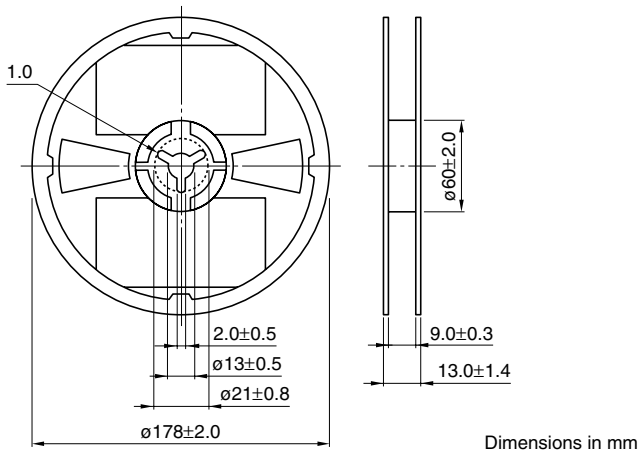
MCZ1210AD900T002



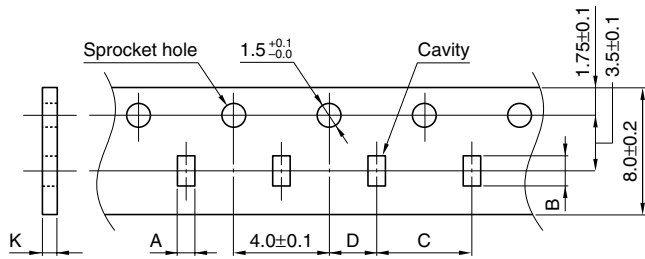
测定电路



包装形式
卷尺寸



卷带尺寸



产品厚度	A	B	C	D	K
0.85mm	1.2 ± 0.1	1.45 ± 0.1	4.0 ± 0.1	2.0 ± 0.1	0.95 ± 0.10
0.50mm	1.2 ± 0.1	1.45 ± 0.1	4.0 ± 0.1	2.0 ± 0.1	0.60 ± 0.05

