

SMD电感器(线圈) 电源用(绕组·磁屏蔽)

RoHS指令对应产品

VLS系列 VLS252015

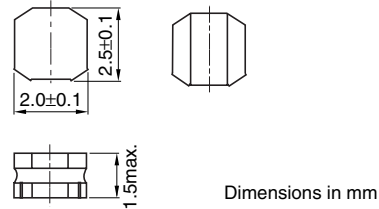
特点

- 小型。
部件安装面积为 $2.5 \times 2\text{mm}$ 。
最大高度为 1.5mm 的低背型。
- 可广泛应用于便携式直流-直流转换器线路。
- 构筑高磁场屏蔽，使EMC对策的优秀处理功能更加具体化。
- 通过编带可实现自动装附。
- 本产品不含铅，可适用无铅焊料。

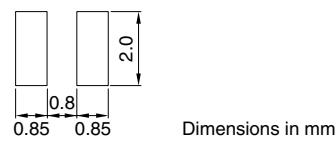
用途

数字摄像机，数码照相机，PDA，液晶显示器，手机，硬盘驱动器，及其他

形状·尺寸



推荐印刷电路板图样



电气特性

品名	电感 (μH)	电感容差 (%)	测定频率 (MHz)	直流电阻 (Ω)		额定电流*(A)		
				最大	代表	基于电感变化率时		基于温度上升时 代表
						最大	代表	
VLS252015T-1R0N1R7	1	± 30	1	0.082	0.068	2.3	2.62	1.7
VLS252015T-1R5N1R4	1.5	± 30	1	0.12	0.1	1.9	2.18	1.4
VLS252015T-2R2M1R2	2.2	± 30	1	0.16	0.133	1.7	1.9	1.2
VLS252015T-3R3M1R0	3.3	± 20	1	0.218	0.182	1.4	1.57	1
VLS252015T-4R7MR89	4.7	± 20	1	0.318	0.265	1.2	1.35	0.89
VLS252015T-6R8MR73	6.8	± 20	1	0.48	0.4	1	1.13	0.73
VLS252015T-100MR66	10	± 20	1	0.588	0.49	0.82	0.93	0.66

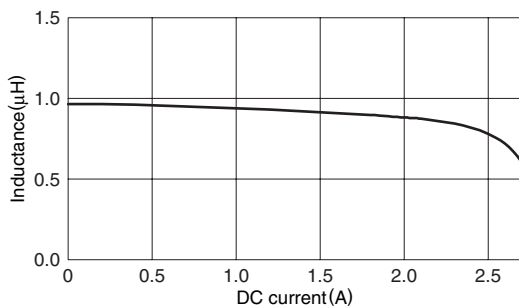
* 额定电流：是指基于电感变化率时(比初始值低30%)和基于温度上升时(因自身发热而温度上升 40°C)两者中的较小值。

●工作温度范围： $-40 \sim +105^\circ\text{C}$ (包括自身温度上升量)

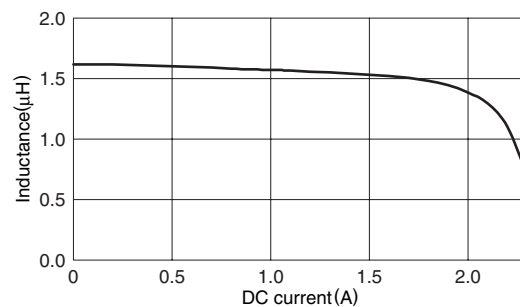
电气特性例

电感直流重叠特性

VLS252015T-1R0N1R7



VLS252015T-1R5N1R4



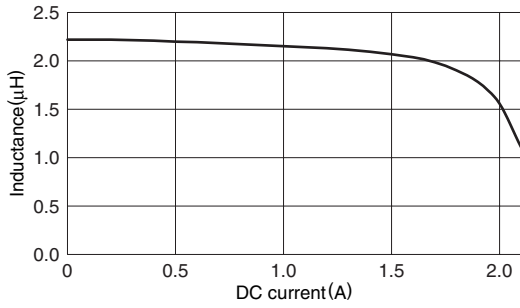
● RoHS 指令的对应：表示除了依据 EU Directive 2002/95/EC 免除的用途之外，未使用铅、镉、汞、六价铬及特定溴系难燃剂 PBB、PBD 等。

· 记载内容，在没有予告的情况下有可能改进和变更，请予以谅解。

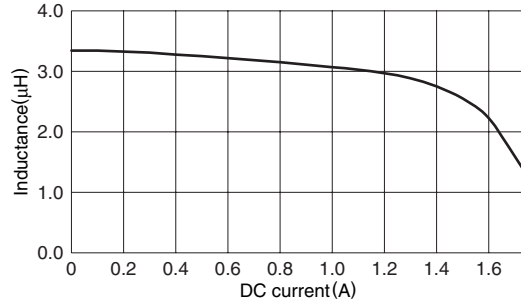
电气特性例

电感直流重叠特性

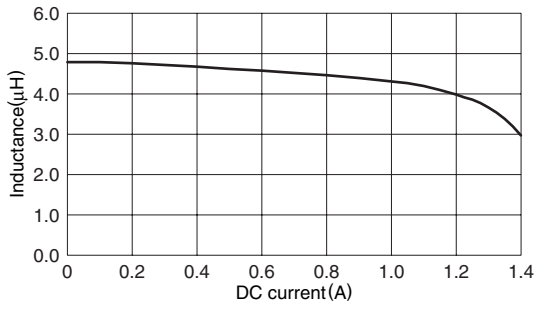
VLS252015T-2R2M1R2



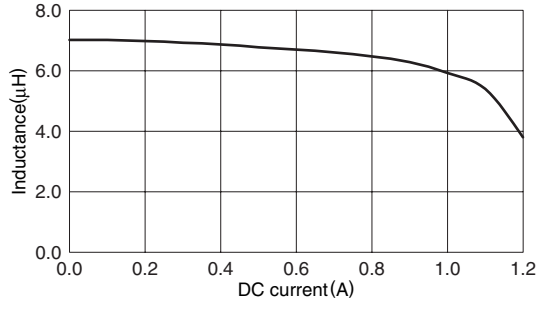
VLS252015T-3R3M1R0



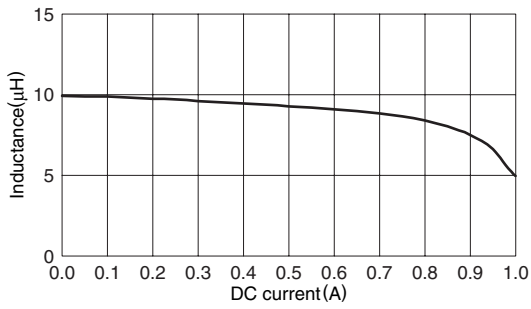
VLS252015T-4R7MR89



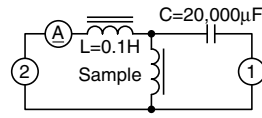
VLS252015T-6R8MR73



VLS252015T-100MR66



測定电路



1: LCR meter 4285A f=1MHz
 2: DC constant current