

SMD电感器(线圈) 电源用(绕组·磁屏蔽)

RoHS指令对应产品

VLF系列 VLF5014S

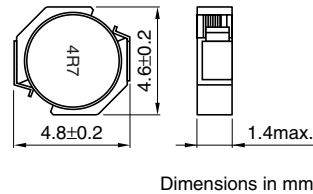
特点

- 小型。
部件安装面积为4.6×4.8mm。
最大高度为1.4mm的低背型。
- 可广泛应用于便携式直流-直流转换器线路。
- 构筑高磁场屏蔽，使EMC对策的优秀处理功能更加具体化。
- 通过编带可实现自动装附。
- 本产品不含铅，可适用无铅焊料。

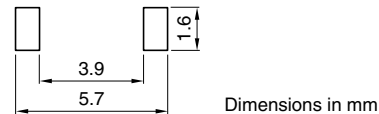
用途

数字摄像机，数码照相机，PDA，液晶显示器，手机，硬盘驱动器，及其他

形状·尺寸



推荐印刷电路板图样



电气特性

品名	电感 (μH)	电感容差 (%)	测定频率 (MHz)	直流电阻(Ω)		额定电流*(A)	
				最大	代表	基于电感变化率时 最大	基于温度上升时 代表
VLF5014ST-1R0N2R7	1	± 30	1	0.05	0.041	4	2.7
VLF5014ST-2R2M2R3	2.2	± 20	1	0.073	0.059	3	2.3
VLF5014ST-3R3M2R0	3.3	± 20	1	0.1	0.077	2.3	2
VLF5014ST-4R7M1R7	4.7	± 20	1	0.12	0.098	2	1.7
VLF5014ST-6R8M1R4	6.8	± 20	1	0.2	0.16	1.6	1.4
VLF5014ST-100M1R2	10	± 20	1	0.25	0.21	1.5	1.2

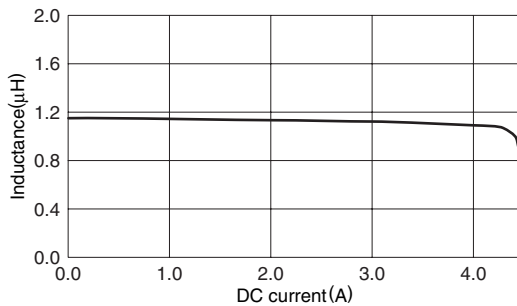
* 额定电流: 是指基于电感变化率时(比初始值低30%)和基于温度上升时(因自身发热而温度上升40°C)两者中的较小值。

● 工作温度范围: -40~+105°C(包括自身温度上升量)

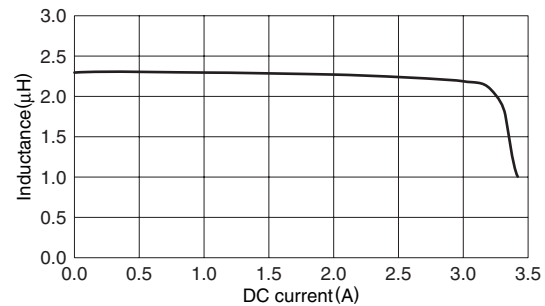
电气特性例

电感直流重叠特性

VLF5014ST-1R0N2R7



VLF5014ST-2R2M2R3



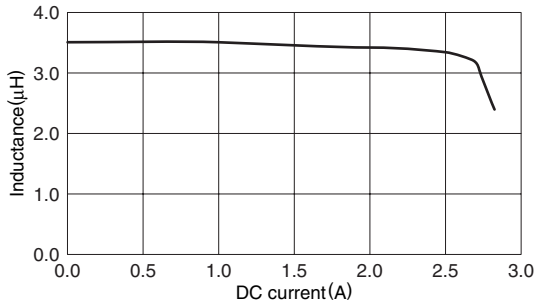
● RoHS 指令的对应: 表示除了依据 EU Directive 2002/95/EC 免除的用途之外, 未使用铅、镉、汞、六价铬及特定溴系难燃剂 PBB、PBD 等。

· 记载内容, 在没有予告的情况下有可能改进和变更, 请予以谅解。

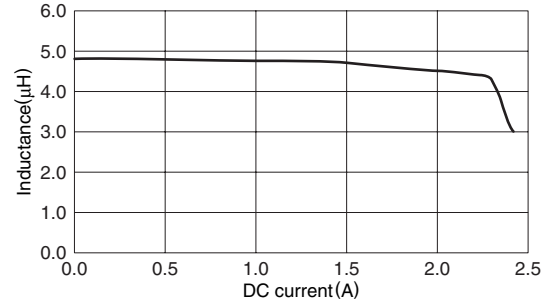
电气特性例

电感直流重叠特性

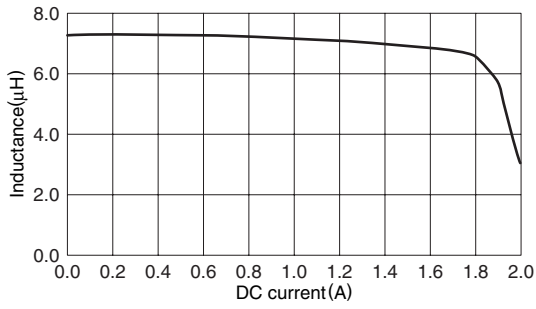
VLF5014ST-3R3M2R0



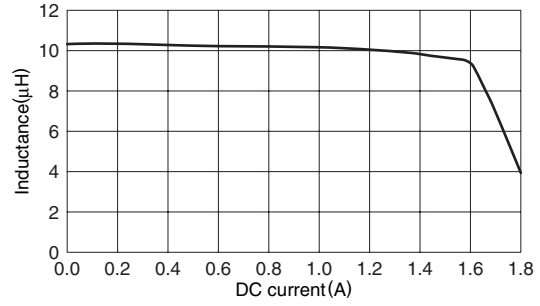
VLF5014ST-4R7M1R7



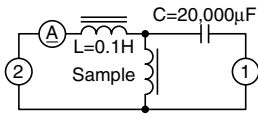
VLF5014ST-6R8M1R4



VLF5014ST-100M1R2



测定电路



- 1: LCR meter 4285A $f=1\text{MHz}$
2: DC constant current