

# SMD电感器(线圈) 电源用(绕组·磁屏蔽)

RoHS指令对应产品

## VLF系列 VLF5012S

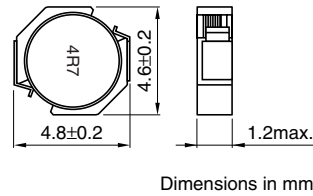
### 特点

- 小型。  
部件安装面积为 $4.6 \times 4.8\text{mm}$ 。  
最大高度为 $1.2\text{mm}$ 的低背型。
- 可广泛应用于便携式直流-直流转换器线路。
- 构筑高磁场屏蔽，使EMC对策的优秀处理功能更加具体化。
- 通过编带可实现自动装附。
- 本产品不含铅，可适用无铅焊料。

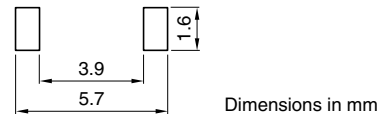
### 用途

数字摄像机，数码照相机，PDA，液晶显示器，手机，硬盘驱动器及其他

### 形状·尺寸



### 推荐印刷电路板图样



### 电气特性

品名	电感 ( $\mu\text{H}$ )	电容量差 (%)	测定频率 (MHz)	直流电阻( $\Omega$ )		额定电流*(A)	
				最大	代表	基于电感变化率时 最大	基于温度上升时 代表
VLF5012ST-1R0N2R5	1	$\pm 30$	1	0.05	0.042	3.3	2.5
VLF5012ST-2R2M2R0	2.2	$\pm 20$	1	0.083	0.069	2.4	2
VLF5012ST-3R3M1R7	3.3	$\pm 20$	1	0.12	0.095	2	1.7
VLF5012ST-4R7M1R4	4.7	$\pm 20$	1	0.16	0.13	1.7	1.4
VLF5012ST-6R8M1R2	6.8	$\pm 20$	1	0.22	0.18	1.4	1.2
VLF5012ST-100M1R0	10	$\pm 20$	1	0.29	0.24	1.2	1

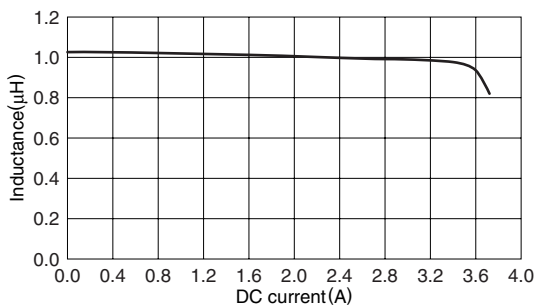
\* 额定电流: 是指基于电感变化率时(比初始值低30%)和基于温度上升时(因自身发热而温度上升 $40^\circ\text{C}$ )两者中的较小值。

● 工作温度范围:  $-40 \sim +105^\circ\text{C}$ (包括自身温度上升量)

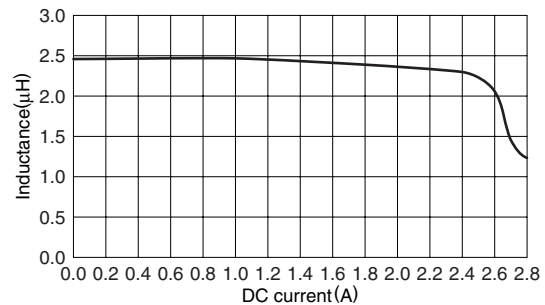
### 电气特性例

#### 电感直流重叠特性

##### VLF5012ST-1R0N2R5



##### VLF5012ST-2R2M2R0



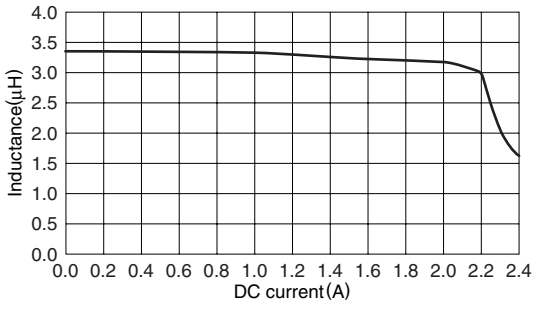
● RoHS 指令的对应: 表示除了依据 EU Directive 2002/95/EC 免除的用途之外, 未使用铅、镉、汞、六价铬及特定溴系难燃剂 PBB、PBD 等。

· 记载内容, 在没有予告的情况下有可能改进和变更, 请予以谅解。

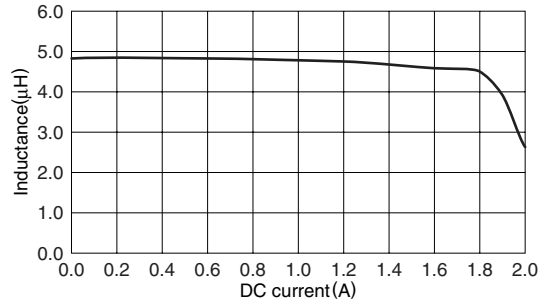
### 电气特性例

#### 电感直流重叠特性

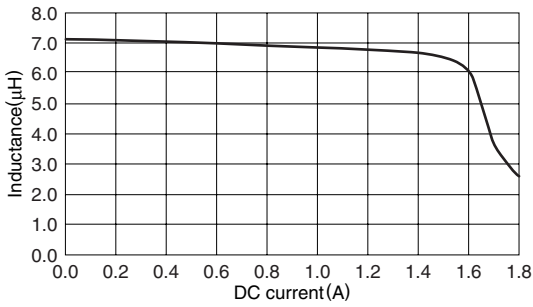
##### VLF5012ST-3R3M1R7



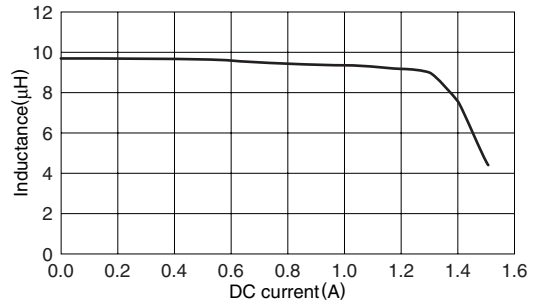
##### VLF5012ST-4R7M1R4



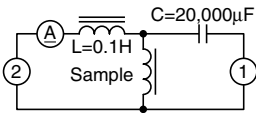
##### VLF5012ST-6R8M1R2



##### VLF5012ST-100M1R0



#### 测定电路



1: LCR meter 4285A  $f=1\text{MHz}$   
 2: DC constant current