

SMD电感器(线圈) 电源用(绕组·磁屏蔽)

RoHS指令对应产品

VLF系列 VLF5012A

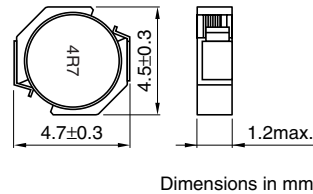
特点

- 小型。
部件安装面积为4.5×4.7mm。
最大高度为1.2mm的低背型。
- 可广泛应用于便携式直流-直流转换器线路。
- 构筑高磁场屏蔽，使EMC对策的优秀处理功能更加具体化。
- 通过编带可实现自动装附。
- 本产品不含铅，可适用无铅焊料。

用途

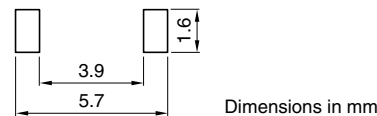
数字摄影机，数码照相机，PDA，MD，液晶显示器，手机，无绳电话，硬盘驱动器，FDD及其他

形状·尺寸



Dimensions in mm

推荐印刷电路板图样



Dimensions in mm

电气特性

品名	电感 (μH)	电容量差 (%)	测定频率 (kHz)	直流电阻(Ω)		额定电流*(A)	
				最大	代表	基于电感变化率时 最大	基于温度上升时 代表
VLF5012AT-2R2M1R5	2.2	± 20	100	0.11	0.09	2.3	1.5
VLF5012AT-3R3M1R3	3.3	± 20	100	0.14	0.12	1.7	1.3
VLF5012AT-4R7M1R2	4.7	± 20	100	0.16	0.14	1.5	1.2
VLF5012AT-6R8M1R0	6.8	± 20	100	0.2	0.17	1.2	1
VLF5012AT-100MR80	10	± 20	100	0.35	0.3	1	0.8

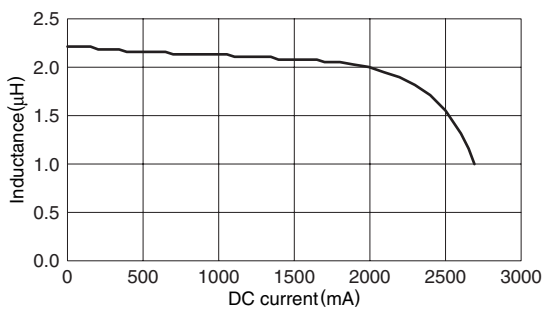
* 额定电流: 是指基于电感变化率时(比初始值低30%)和基于温度上升时(因自身发热而温度上升40°C)两者中的较小值。

●工作温度范围: -40~+105°C(包括自身温度上升量)

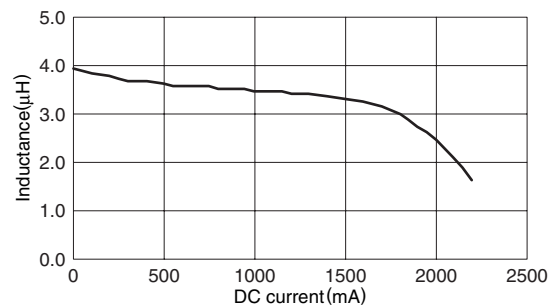
电气特性例

电感直流重叠特性

VLF5012AT-2R2M1R5



VLF5012AT-3R3M1R3



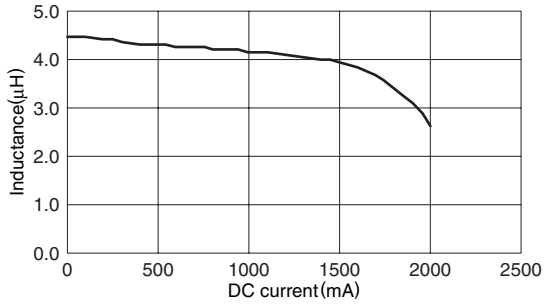
● RoHS 指令的对应: 表示除了依据 EU Directive 2002/95/EC 免除的用途之外, 未使用铅、镉、汞、六价铬及特定溴系难燃剂 PBB、PBD 等。

· 记载内容, 在没有予告的情况下有可能改进和变更, 请予以谅解。

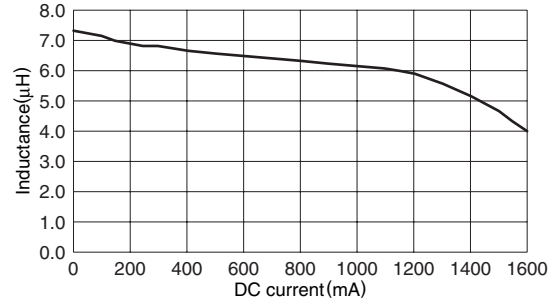
电气特性例

电感直流重叠特性

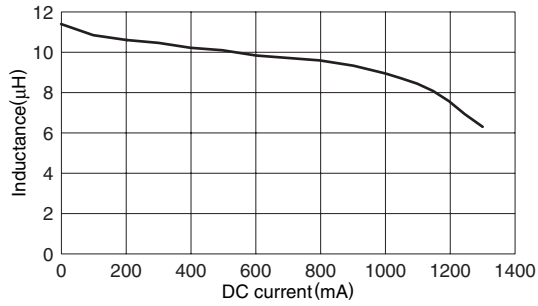
VLF5012AT-4R7M1R2



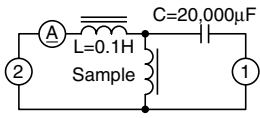
VLF5012AT-6R8M1R0



VLF5012AT-100MR80



测定电路



- 1: LCR meter 4285A $f=100\text{kHz}$
 2: DC constant current