

SMD电感器(线圈) 电源用(绕组·磁屏蔽)

RoHS指令对应产品

VLF系列 VLF5010S

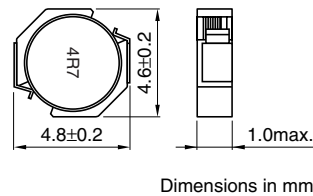
特点

- 小型。
部件安装面积为 $4.5 \times 4.7\text{mm}$ 。
最大高度为 1.4mm 的低背型。
- 可广泛应用于便携式直流-直流转换器线路。
- 构筑高磁场屏蔽，使EMC对策的优秀处理功能更加具体化。
- 通过编带可实现自动装附。
- 本产品不含铅，可适用无铅焊料。

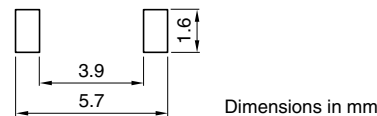
用途

数字摄像机，数码照相机，PDA，液晶显示器，手机，硬盘驱动器及其他

形状·尺寸



推荐印刷电路板图样



电气特性

品名	电感 (μH)	电容量差 (%)	测定频率 (MHz)	直流电阻(Ω)		额定电流*(A)	
				最大	代表	基于电感变化率时 最大	基于温度上升时 代表
VLF5010ST-1R0N2R5	1	± 30	1	0.054	0.045	2.7	2.5
VLF5010ST-2R2M2R0	2.2	± 20	1	0.077	0.064	2	2
VLF5010ST-3R3M1R4	3.3	± 20	1	0.16	0.13	1.6	1.4
VLF5010ST-4R7M1R3	4.7	± 20	1	0.18	0.15	1.4	1.3
VLF5010ST-6R8M1R1	6.8	± 20	1	0.24	0.2	1.1	1.2
VLF5010ST-100MR94	10	± 20	1	0.37	0.31	1	0.94

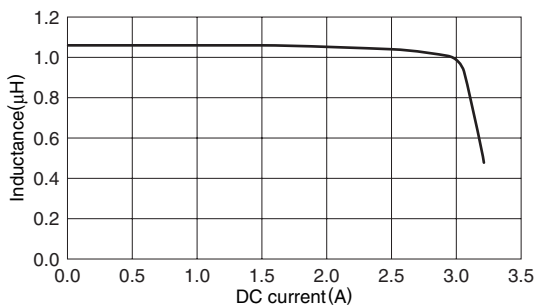
* 额定电流: 是指基于电感变化率时(比初始值低30%)和基于温度上升时(因自身发热而温度上升 40°C)两者中的较小值。

● 工作温度范围: $-40 \sim +105^\circ\text{C}$ (包括自身温度上升量)

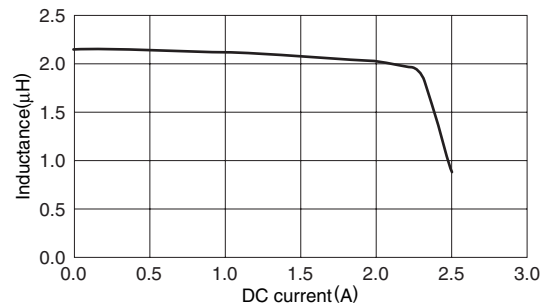
电气特性例

电感直流重叠特性

VLF5010ST-1R0N2R5



VLF5010ST-2R2M2R0



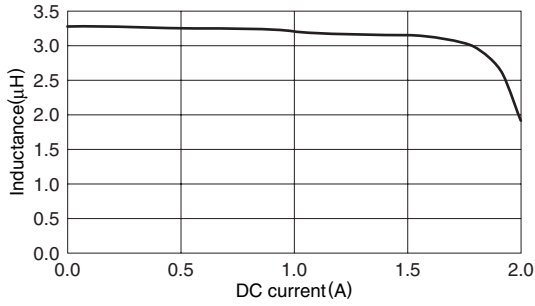
● RoHS 指令的对应: 表示除了依据 EU Directive 2002/95/EC 免除的用途之外, 未使用铅、镉、汞、六价铬及特定溴系难燃剂 PBB、PBD 等。

· 记载内容, 在没有予告的情况下有可能改进和变更, 请予以谅解。

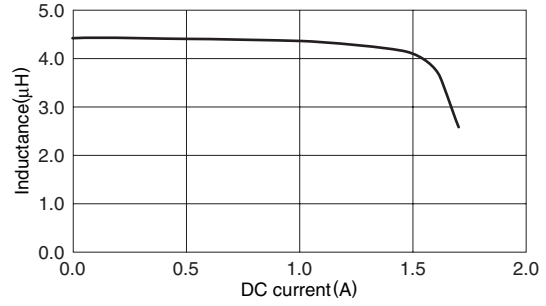
电气特性例

电感直流重叠特性

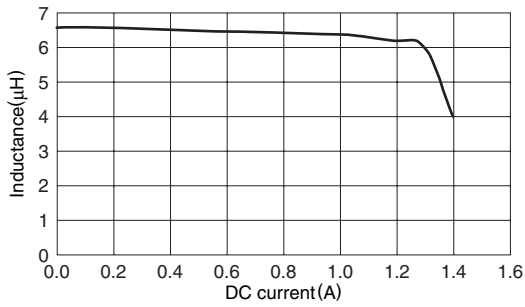
VLF5010ST-3R3M1R4



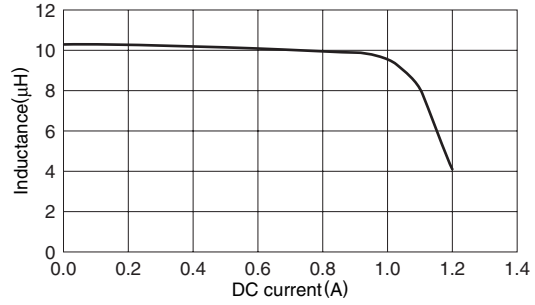
VLF5010ST-4R7M1R3



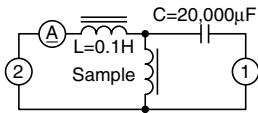
VLF5010ST-6R8M1R1



VLF5010ST-100MR94



测定电路



- 1: LCR meter 4285A $f=1\text{MHz}$
 2: DC constant current