

SMD电感器(线圈) 电源用(绕组·磁屏蔽)

RoHS指令对应产品

VLF系列 VLF5010A-2

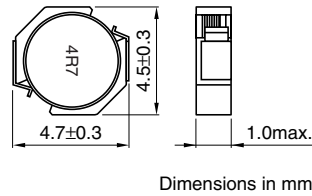
特点

- 小型。
部件安装面积为 $4.5 \times 4.7\text{mm}$ 。
最大高度为 1.04mm 的低背型。
- 可广泛应用于便携式直流-直流转换器线路。
- 构筑高磁场屏蔽，使EMC对策的优秀处理功能更加具体化。
- 通过编带可实现自动装附。
- 本产品不含铅，可适用无铅焊料。

用途

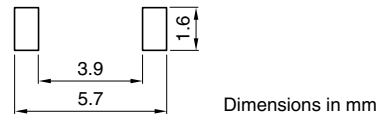
数字摄影机，数码照相机，PDA，MD，液晶显示器，手机，无绳电话，硬盘驱动器，FDD及其他

形状·尺寸



Dimensions in mm

推荐印刷电路板图样



Dimensions in mm

电气特性

品名	电感 (μH)	电容量差 (%)	测定频率 (kHz)	直流电阻(Ω)		额定电流(A) ^{*1}	
				最大	代表	基于电感变化率时 最大	基于温度上升时 代表
VLF5010AT-100MR78-2	10	± 20	100	0.36	0.31	0.8	0.78
VLF5010AT-150MR62-2 ^{*2}	15	± 20	100	0.55	0.48	0.66	0.62
VLF5010AT-220MR50-2 ^{*2}	22	± 20	100	0.85	0.74	0.54	0.5

*1 额定电流: 是指基于电感变化率时(比初始值低30%)和基于温度上升时(因自身发热而温度上升 40°C)两者中的较小值。

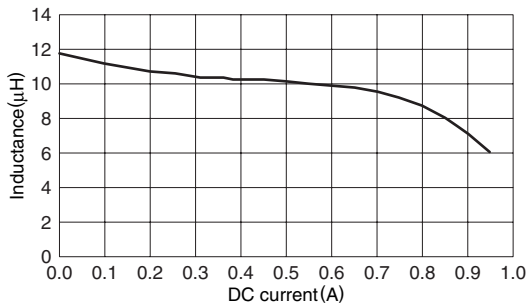
*2 开发之中

- 工作温度范围: $-40 \sim +105^\circ\text{C}$ (包括自身温度上升量)

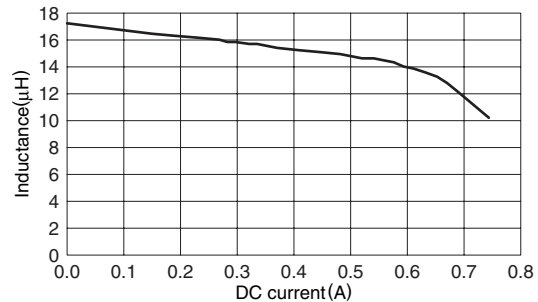
电气特性例

电感直流重叠特性

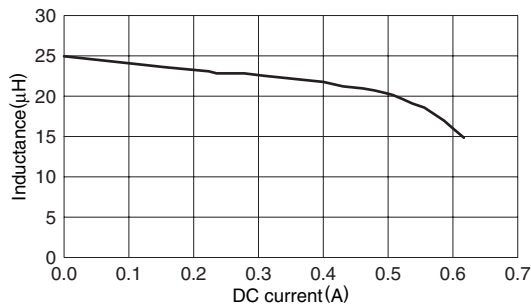
VLF5010AT-100MR78-2



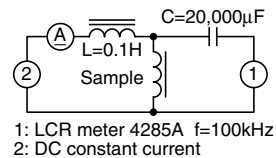
VLF5010AT-150MR62-2(开发之中)



VLF5010AT-220MR50-2(开发之中)



测定电路



- RoHS 指令的对应: 表示除了依据 EU Directive 2002/95/EC 免除的用途之外, 未使用铅、镉、汞、六价铬及特定溴系阻燃剂 PBB、PBD 等。

· 记载内容, 在没有予告的情况下有可能改进和变更, 请予以谅解。