

# SMD电感器(线圈) 电源用(绕组·磁屏蔽)

RoHS指令对应产品

## VLF系列 VLF4014S

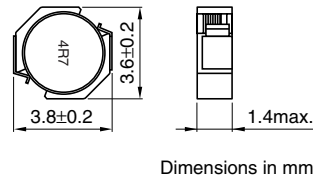
### 特点

- 小型。  
部件安装面积为 $3.6 \times 3.8\text{mm}$ 。  
最大高度为 $1.4\text{mm}$ 的低背型。
- 可广泛应用于便携式直流-直流转换器线路。
- 构筑高磁场屏蔽，使EMC对策的优秀处理功能更加具体化。
- 通过编带可实现自动装附。
- 本产品不含铅，可适用无铅焊料。

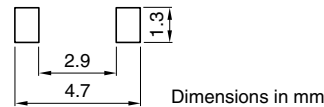
### 用途

数字摄像机，数码照相机，PDA，液晶显示器，手机，硬盘驱动器及其他

### 形状·尺寸



### 推荐印刷电路板图样



### 电气特性

品名	电感 ( $\mu\text{H}$ )	电容量差 (%)	测定频率 (MHz)	直流电阻( $\Omega$ )		额定电流*(A)	
				最大	代表	基于电感变化率时 最大	基于温度上升时 代表
VLF4014ST-1R0N2R3	1	$\pm 30$	1	0.049	0.041	2.7	2.3
VLF4014ST-2R2M1R9	2.2	$\pm 20$	1	0.072	0.06	2	1.9
VLF4014ST-3R3M1R6	3.3	$\pm 20$	1	0.107	0.089	1.7	1.6
VLF4014ST-4R7M1R4	4.7	$\pm 20$	1	0.14	0.11	1.4	1.4
VLF4014ST-6R8M1R2	6.8	$\pm 20$	1	0.19	0.16	1.2	1.2
VLF4014ST-100M1R0	10	$\pm 20$	1	0.26	0.22	1	1

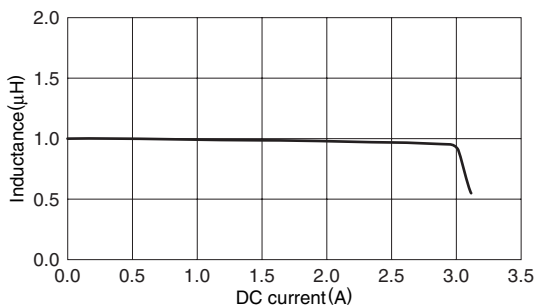
\* 额定电流: 是指基于电感变化率时(比公称L值低30%)和基于温度上升时(因自身发热而温度上升 $40^\circ\text{C}$ )两者中的较小值。

● 工作温度范围:  $-40 \sim +105^\circ\text{C}$ (包括自身温度上升量)

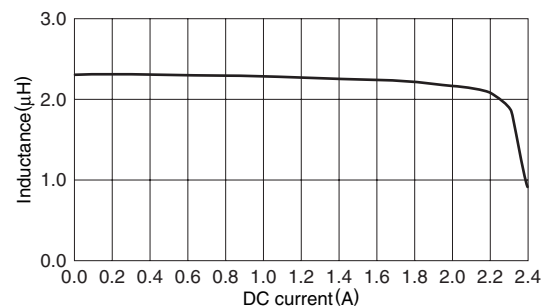
### 电气特性例

#### 电感直流重叠特性

#### VLF4014ST-1R0N2R3



#### VLF4014ST-2R2M1R9



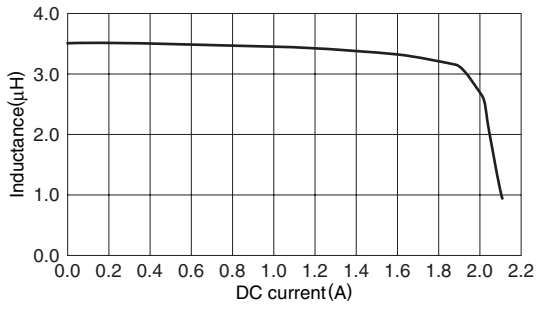
● RoHS 指令的对应: 表示除了依据 EU Directive 2002/95/EC 免除的用途之外, 未使用铅、镉、汞、六价铬及特定溴系难燃剂 PBB、PBD 等。

· 记载内容, 在没有予告的情况下有可能改进和变更, 请予以谅解。

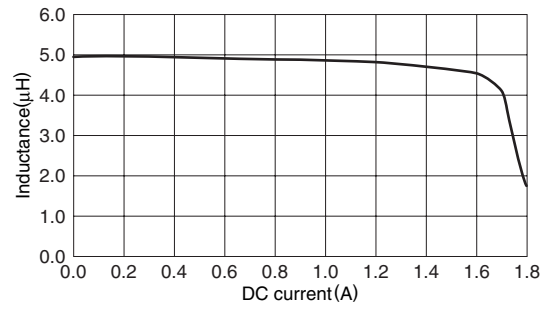
## 电气特性例

### 电感直流重叠特性

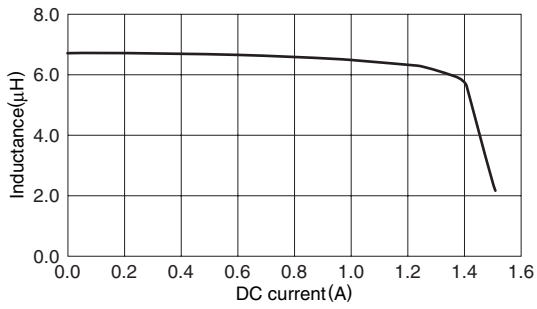
#### VLF4014ST-3R3M1R6



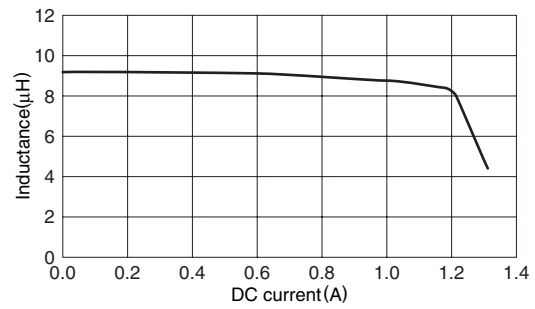
#### VLF4014ST-4R7M1R4



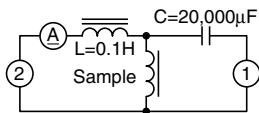
#### VLF4014ST-6R8M1R2



#### VLF4014ST-100M1R0



### 测定电路



- 1: LCR meter 4285A  $f=1\text{MHz}$   
2: DC constant current