

SMD电感器(线圈) 电源用(绕组·磁屏蔽)

VLF系列 VLF4014A

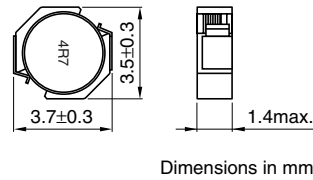
特点

- 袖珍尺寸。
部件安装面积为 $3.5 \times 3.7\text{mm}$ 。
最大高度为1.4mm的低背型。
- 可广泛应用于便携式直流-直流转换器线路。
- 构筑高磁场屏蔽，使EMC对策的优秀处理功能更加具体化。
- 通过编带可实现自动装附。
- 本产品不含铅，可适用无铅焊料。

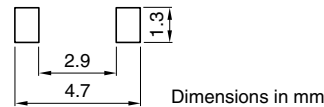
用途

数字摄影机，数码照相机，PDA，MD，液晶显示器，手机，无绳电话，硬盘驱动器，FDD及其他

形状·尺寸



推荐印刷电路板图样



电气特性

品名	电感 (μH)	电容量差 (%)	测定频率 (kHz)	直流电阻(Ω)		额定电流(A)*1		电感变化率 最少
				最大	代表	基于电感 变化率时 最大	基于 温度上升时 代表	
VLF4014AT-4R7M1R1	4.7	± 20	100	0.16	0.14	1.2	1.1	—
VLF4014AT-100MR90	10	± 20	100	0.26	0.23	0.9	0.9	1*2

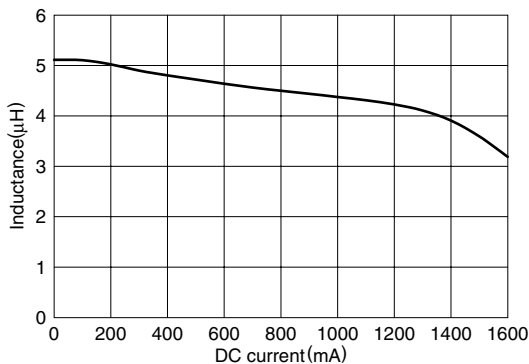
*1 额定电流：是指基于电感变化率时(比初始值低30%)和基于温度上升时(因自身发热而温度上升 40°C)两者中的较小值。

*2 基于电感值时[电感值降低到 $6\mu\text{H}$ 时的电流值(仅限VLF4014AT-100MR90)]。

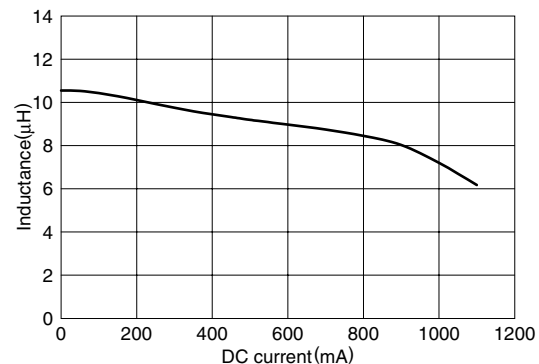
电气特性例

电感直流重叠特性

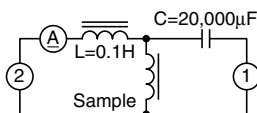
VLF4014AT-4R7M1R1



VLF4014AT-100MR90



测定电路



1: LCR meter 4285A=100kHz
2: DC constant current

● RoHS 指令的对应：表示除了依据 EU Directive 2002/95/EC 免除的用途之外，未使用铅、镉、汞、六价铬及特定溴系难燃剂 PBB、PBD 等。

· 记载内容，在没有予告的情况下有可能改进和变更，请予以谅解。