

SMD电感器(线圈) 电源用(绕组·磁屏蔽)

RoHS指令对应产品

VLF系列 VLF4012S

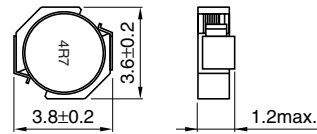
特点

- 小型。
部件安装面积为 $3.6 \times 3.8\text{mm}$ 。
最大高度为 1.2mm 的低背型。
- 可广泛应用于便携式直流-直流转换器线路。
- 构筑高磁场屏蔽，使EMC对策的优秀处理功能更加具体化。
- 通过编带可实现自动装附。
- 本产品不含铅，可适用无铅焊料。

用途

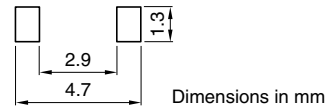
数字摄像机，数码照相机，PDA，液晶显示器，手机，硬盘驱动器及其他

形状·尺寸



Dimensions in mm

推荐印刷电路板图样



Dimensions in mm

电气特性

品名	电感 (μH)	电容量差 (%)	测定频率 (MHz)	直流电阻(Ω)		额定电流*(A)	
				最大	代表	基于电感变化率时 最大	基于温度上升时 代表
VLF4012ST-1R0N1R9	1	± 30	1	0.054	0.045	2.7	1.9
VLF4012ST-2R2M1R3	2.2	± 20	1	0.12	0.097	1.7	1.3
VLF4012ST-3R3M1R1	3.3	± 20	1	0.16	0.13	1.5	1.1
VLF4012ST-4R7M1R0	4.7	± 20	1	0.19	0.16	1.4	1
VLF4012ST-6R8MR80	6.8	± 20	1	0.32	0.27	1	0.8
VLF4012ST-100MR65	10	± 20	1	0.49	0.41	0.9	0.65

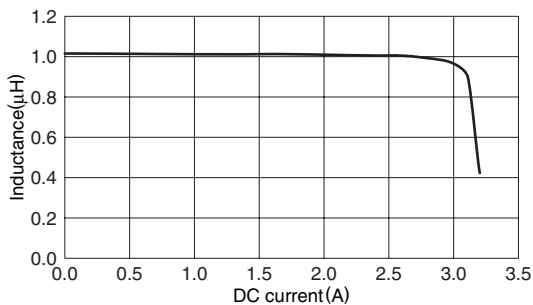
* 额定电流: 是指基于电感变化率时(比公称L值低30%)和基于温度上升时(因自身发热而温度上升 40°C)两者中的较小值。

● 工作温度范围: $-40 \sim +105^\circ\text{C}$ (包括自身温度上升量)

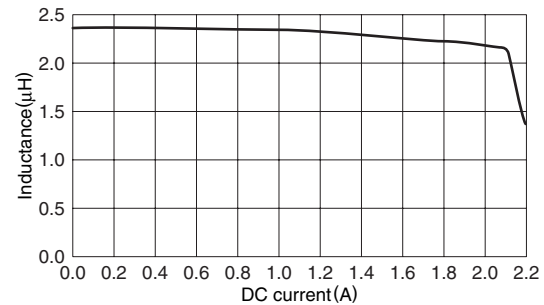
电气特性例

电感直流重叠特性

VLF4012ST-1R0N1R9



VLF4012ST-2R2M1R3



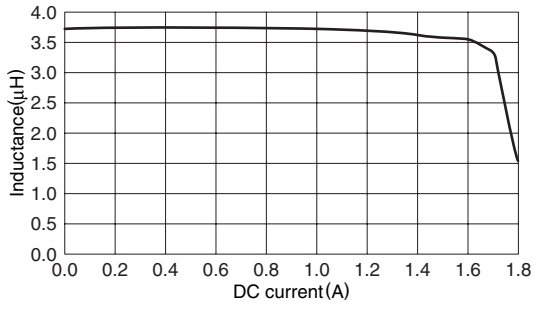
● RoHS 指令的对应: 表示除了依据 EU Directive 2002/95/EC 免除的用途之外, 未使用铅、镉、汞、六价铬及特定溴系难燃剂 PBB、PBD 等。

· 记载内容, 在没有予告的情况下有可能改进和变更, 请予以谅解。

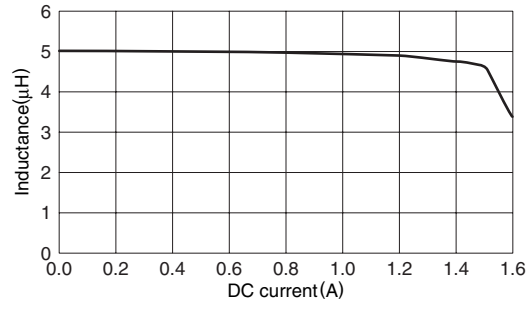
电气特性例

电感直流重叠特性

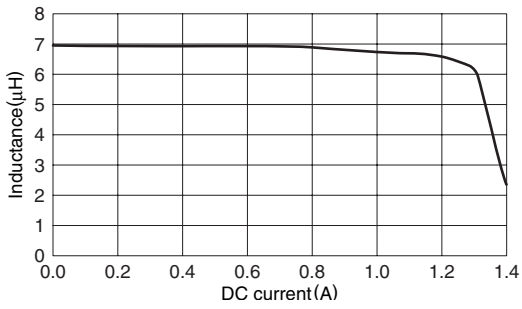
VLF4012ST-3R3M1R1



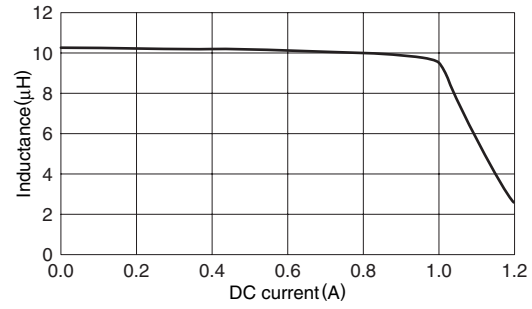
VLF4012ST-4R7M1R0



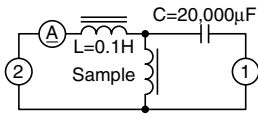
VLF4012ST-6R8MR80



VLF4012ST-100MR65



测定电路



- 1: LCR meter 4285A $f=1\text{MHz}$
 2: DC constant current