

SMD电感器(线圈) 电源用(绕组·磁屏蔽)

RoHS指令对应产品

VLF系列 VLF4012A-2

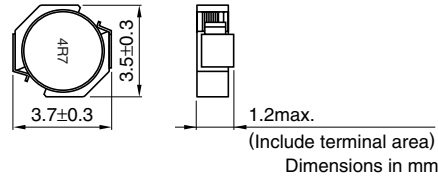
特点

- 采用小型低背设计。
部件安装面积为 $3.5 \times 3.7\text{mm}$ 。
最大高度为 1.2mm 的低背型。
- 最适用于便携式机器的直流-直流转换器用扼流圈。
- 采用低Rdc设计。
- 采用磁力屏蔽结构，可适用高密度安装。
- 采用承载带包装。
- 本产品不含铅，可适用无铅焊料。

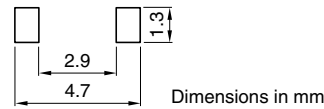
用途

数字摄录机，数码照相机，PDA，液晶显示器，手机，硬盘驱动器及其他

形状·尺寸



推荐印刷电路板图样



电气特性

品名	电感 (μH)	电感容差 (%)	测定频率 (kHz)	直流电阻(Ω)		额定电流*(A)	
				最大	代表	基于电感变化率时 最大	基于温度上升时 代表
VLF4012AT-3R3M1R0-2	3.3	± 20	100	0.11	0.095	1.0	1.4
VLF4012AT-4R7MR82-2	4.7	± 20	100	0.15	0.12	0.82	1.2
VLF4012AT-6R8MR74-2	6.8	± 20	100	0.20	0.17	0.74	1.0
VLF4012AT-100MR50-2	10	± 20	100	0.23	0.20	0.5	0.97

* 额定电流: 是指基于电感变化率时(比公称L值低30%)和基于温度上升时(因自身发热而温度上升 40°C)两者中的较小值。

- 工作温度范围: $-40 \sim +105^\circ\text{C}$ (包括自身温度上升量)

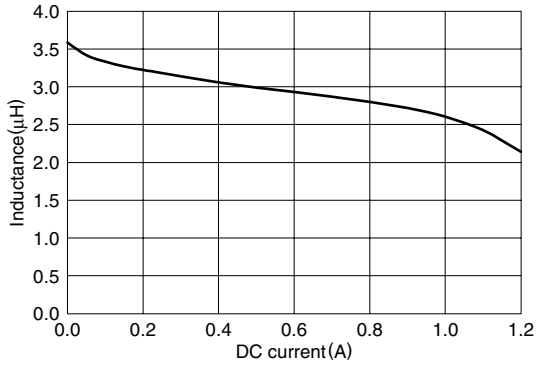
● RoHS 指令的对应: 表示除了依据 EU Directive 2002/95/EC 免除的用途之外, 未使用铅、镉、汞、六价铬及特定溴系难燃剂 PBB、PBD 等。

· 记载内容, 在没有予告的情况下有可能改进和变更, 请予以谅解。

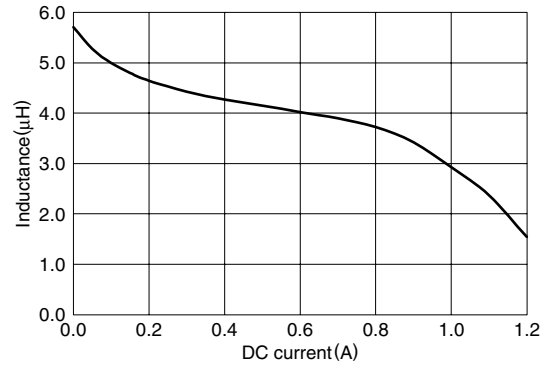
电气特性例

电感直流重叠特性

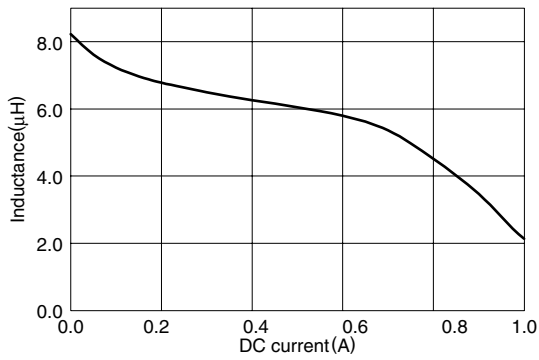
VLF4012AT-3R3M1R0-2



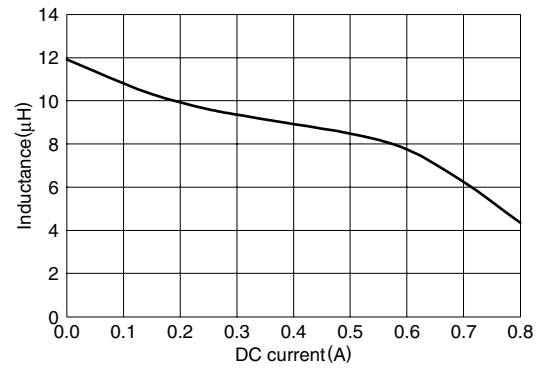
VLF4012AT-4R7MR82-2



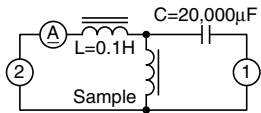
VLF4012AT-6R8MR74-2



VLF4012AT-100MR50-2



测定电路



- 1: LCR meter 4285A=100kHz
2: DC constant current