

SMD电感器(线圈) 电源用(绕组·磁屏蔽)

RoHS指令对应产品

VLF系列 VLF3014S

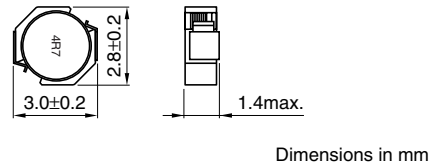
特点

- 小型。
部件安装面积为 $2.8 \times 3\text{mm}$ 。
最大高度为 1.4mm 的低背型。
- 可广泛应用于便携式直流-直流转换器线路。
- 构筑高磁场屏蔽，使EMC对策的优秀处理功能更加具体化。
- 通过编带可实现自动装附。
- 本产品不含铅，可适用无铅焊料。

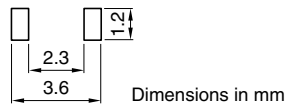
用途

数字摄像机，数码照相机，PDA，液晶显示器，手机，硬盘驱动器及其他。

形状·尺寸



推荐印刷电路板图样



电气特性

品名	电感 (μH)	电容量差 (%)	测定频率 (MHz)	直流电阻(Ω)		额定电流*(A)	
				最大	代表	基于电感变化率时 最大	基于温度上升时 代表
VLF3014ST-4R7M1R1	4.7	± 20	1	0.2	0.17	1.4	1.1

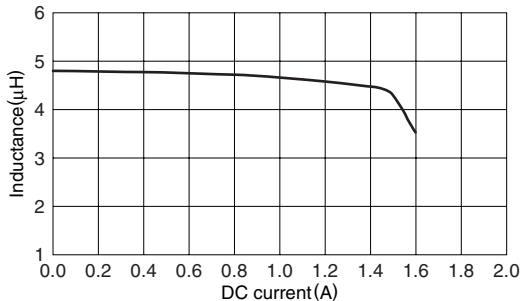
* 额定电流：是指基于电感变化率时(比公称L值低30%)和基于温度上升时(因自身发热而温度上升 40°C)两者中的较小值。

● 工作温度范围： $-40 \sim +105^\circ\text{C}$ (包括自身温度上升量)

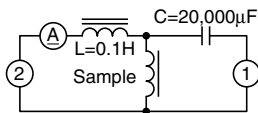
电气特性例

电感直流重叠特性

VLF3014ST-4R7M1R1



测定电路



1: LCR meter 4285A $f=1\text{MHz}$
2: DC constant current

● RoHS 指令的对应：表示除了依据 EU Directive 2002/95/EC 免除的用途之外，未使用铅、镉、汞、六价铬及特定溴系难燃剂 PBB、PBD 等。

· 记载内容，在没有予告的情况下有可能改进和变更，请予以谅解。