

SMD电感器(线圈) 电源用(绕组·磁屏蔽)

RoHS指令对应产品

VLF系列 VLF3010A

特点

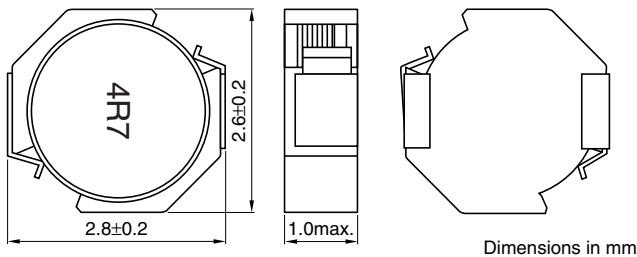
- 是高度为1mm，呈2.6x2.8mm角的小型电源系统电感器。是一种比其他同类特性产品更加小型化的产品。
- 绕组电阻值较小，是一种适用于大电流的产品(如:0.24Ω/0.7A)。
- 是具有良好的屏蔽效果的产品。
- 本产品不含铅，可对应无铅焊接。此外，也未使用RoHS规则中的预定物质。



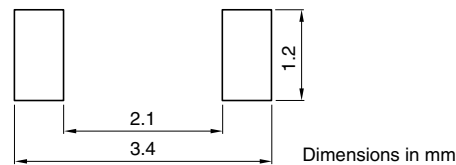
用途

手机，硬盘驱动器，数码照相机等的电源电感器

形状·尺寸



推荐印刷电路板图样



电气特性

品名	电感 (μH)	电感容差	测定频率 (kHz)	直流电阻(Ω)		额定电流*(A)	
				最大	代表	基于电感变化率时 最大	基于温度上升时 代表
VLF3010AT-1R5N1R2	1.5	±30%	100	0.078	0.068	1.2	1.5
VLF3010AT-2R2M1R0	2.2	±20%	100	0.12	0.10	1.0	1.2
VLF3010AT-3R3MR87	3.3	±20%	100	0.17	0.15	0.87	1.0
VLF3010AT-4R7MR70	4.7	±20%	100	0.28	0.24	0.70	0.82
VLF3010AT-6R8MR61	6.8	±20%	100	0.39	0.34	0.61	0.68
VLF3010AT-100MR49	10.0	±20%	100	0.67	0.58	0.49	0.52
VLF3010AT-150MR40	15.0	±20%	100	0.86	0.75	0.40	0.46
VLF3010AT-220MR33	22.0	±20%	100	1.5	1.3	0.33	0.35

* 额定电流: 是指基于电感变化率时(比初始值低30%)和基于温度上升时(因自身发热而使温度上升40°C)两者中的较小值。

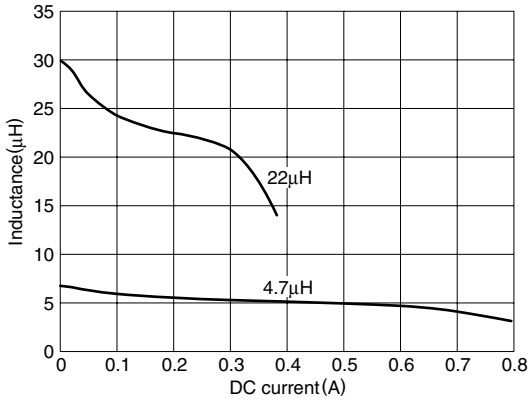
●工作温度范围: -40~+105°C(包括自身温度上升量)

● RoHS 指令的对应: 表示除了依据 EU Directive 2002/95/EC 免除的用途之外, 未使用铅、镉、汞、六价铬及特定溴系难燃剂 PBB、PBD 等。

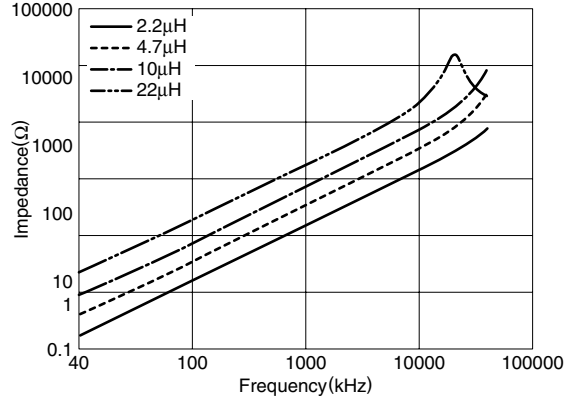
· 记载内容, 在没有予告的情况下有可能改进和变更, 请予以谅解。

电气特性例

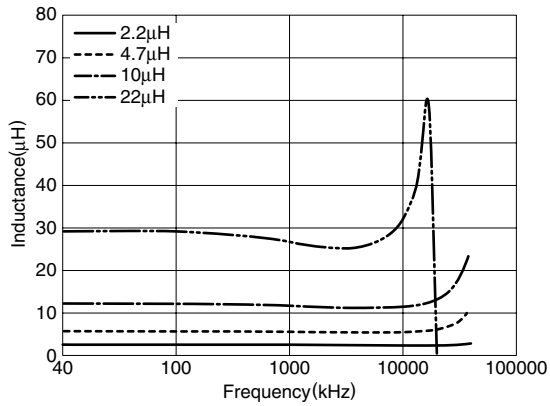
电感直流重叠特性



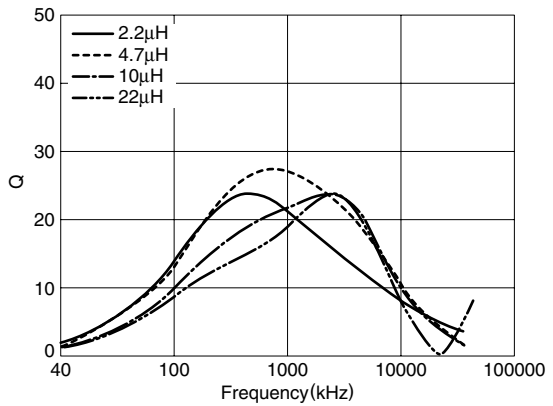
阻抗频率特性



电感频率特性

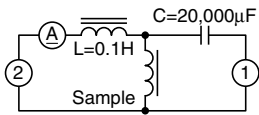


Q 频率特性



• 测试设备:YHP4194A 阻抗/增益相位分析器 (10kHz~40MHz)

测定电路



1: LCR meter 4285A=100kHz
2: DC constant current