

SMD电感器(线圈) 电源用(绕组·磁屏蔽)

RoHS指令对应产品

VLCF系列 VLCF5028-2

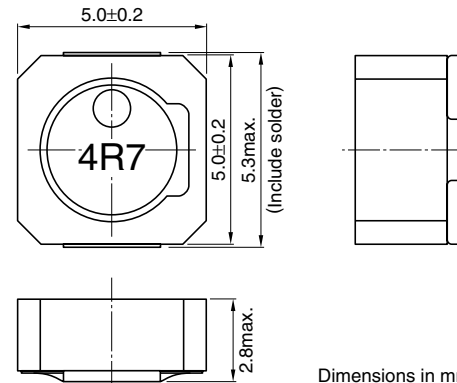
特点

- 小型。
部件安装面积为 5×5 mm。
高度尺寸为最大2.8mm。
- 最适用于便携式机器的直流-直流转换器用扼流圈。
- 采用磁力屏蔽结构，为低漏泄磁束。
- 通过编带可实现自动装附。
- 本产品不含铅，可适用无铅焊料。

用途

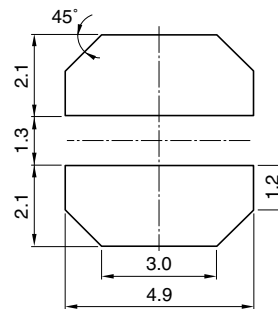
数字摄影机，数码照相机，PDA，MD，液晶显示器，硬盘驱动器以及其他直流-直流转换器

形状·尺寸



Dimensions in mm

推荐印刷电路板图样



Dimensions in mm

电气特性

品名	电感 (μ H)	电感容差 (%)	测定频率 (kHz)	直流电阻(Ω)		额定电流(A)*	
				最大	代表	基于电感变化率时 最大	基于温度上升时 代表
VLCF5028T-1R3N2R5-2	1.3	± 30	100	0.022	0.019	2.56	4.32
VLCF5028T-1R8N2R2-2	1.8	± 30	100	0.028	0.023	2.22	3.88
VLCF5028T-2R7N1R8-2	2.7	± 30	100	0.033	0.028	1.82	3.53
VLCF5028T-3R3N1R7-2	3.3	± 30	100	0.037	0.032	1.74	3.26
VLCF5028T-4R7N1R5-2	4.7	± 30	100	0.043	0.038	1.58	3.03
VLCF5028T-6R8N1R3-2	6.8	± 30	100	0.056	0.048	1.32	2.67
VLCF5028T-100M1R0-2	10	± 20	100	0.083	0.072	1.05	2.19
VLCF5028T-150MR85-2	15	± 20	100	0.12	0.1	0.85	1.85
VLCF5028T-220MR71-2	22	± 20	100	0.14	0.13	0.71	1.66
VLCF5028T-330MR62-2	33	± 20	100	0.24	0.21	0.62	1.3
VLCF5028T-470MR49-2	47	± 20	100	0.33	0.29	0.49	1.1
VLCF5028T-560MR43-2	56	± 20	100	0.41	0.36	0.43	0.98
VLCF5028T-680MR40-2	68	± 20	100	0.46	0.4	0.4	0.93
VLCF5028T-101MR33-2	100	± 20	100	0.67	0.58	0.33	0.77
VLCF5028T-221MR22-2	220	± 20	100	1.38	1.2	0.22	0.54
VLCF5028T-471MR14-2	470	± 20	100	3.12	2.71	0.14	0.35

* 额定电流: 是指基于电感变化率时(比初始值低30%)和基于温度上升时(因自身发热而温度上升 40°C)两者中的较小值。

●工作温度范围: $-40 \sim +105^{\circ}\text{C}$ (包括自身温度上升量)

● RoHS 指令的对应: 表示除了依据 EU Directive 2002/95/EC 免除的用途之外, 未使用铅、镉、汞、六价铬及特定溴系难燃剂 PBB、PBD 等。

· 记载内容, 在没有予告的情况下有可能改进和变更, 请予以谅解。