

SMD电感器(线圈) 电源用(绕组·磁屏蔽)

RoHS指令对应产品

VLCF系列 VLCF4028-2

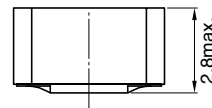
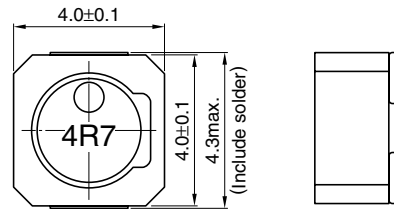
特点

- 小型。
部件安装面积为4×4mm。
高度尺寸为最大2.8mm。
- 最适用于便携式机器的直流-直流转换器用扼流圈。
- 采用磁力屏蔽结构，为低漏泄磁束。
- 通过编带可实现自动装附。
- 本产品不含铅，可适用无铅焊料。

用途

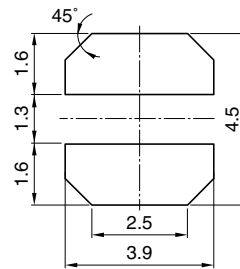
数字摄像机，数码照相机，PDA，MD，液晶显示器，手机，硬盘驱动器以及其他直流-直流转换器

形状·尺寸



Dimensions in mm

推荐印刷电路板图样



Dimensions in mm

电气特性

品名	电感 (μH)	电感容差 (%)	测定频率 (kHz)	直流电阻(Ω)		额定电流(A)*	
				最大	代表	基于电感变化率时 最大	基于温度上升时 代表
VLCF4028T-1R2N2R7-2	1.2	± 30	100	0.032	0.027	2.71	3.11
VLCF4028T-1R6N2R3-2	1.6	± 30	100	0.038	0.032	2.31	2.85
VLCF4028T-2R2N1R9-2	2.2	± 30	100	0.043	0.037	1.94	2.63
VLCF4028T-2R7N1R8-2	2.7	± 30	100	0.049	0.043	1.89	2.46
VLCF4028T-4R7N1R5-2	4.7	± 30	100	0.062	0.054	1.57	2.18
VLCF4028T-6R8N1R3-2	6.8	± 30	100	0.1	0.09	1.36	1.69
VLCF4028T-100M1R0-2	10	± 20	100	0.14	0.12	1.06	1.45
VLCF4028T-150MR88-2	15	± 20	100	0.17	0.15	0.88	1.05
VLCF4028T-220MR72-2	22	± 20	100	0.24	0.21	0.72	0.9
VLCF4028T-330MR61-2	33	± 20	100	0.35	0.3	0.61	0.74
VLCF4028T-470MR48-2	47	± 20	100	0.49	0.42	0.48	0.78
VLCF4028T-101MR33-2	100	± 20	100	1	0.87	0.33	0.55
VLCF4028T-471MR14-2	470	± 20	100	4.58	3.98	0.14	0.25

* 额定电流：是指基于电感变化率时(比初始值低30%)和基于温度上升时(因自身发热而温度上升40°C)两者中的较小值。

●工作温度范围：-40~+105°C(包括自身温度上升量)

● RoHS 指令的对应：表示除了依据 EU Directive 2002/95/EC 免除的用途之外，未使用铅、镉、汞、六价铬及特定溴系难燃剂 PBB、PBD 等。

· 记载内容，在没有予告的情况下有可能改进和变更，请予以谅解。