

SMD电感器(线圈) 电源用(绕组·磁屏蔽)

RoHS指令对应产品

SLF系列 SLF7032

特点

- 是最适用于电源系统的低直流电阻，大电流，节能型产品。
- 因采用磁力屏蔽结构，所以可实现高密度安装。
- 底面为平直的低背型，可稳定地安装在电路板上。
- 采用卷带仕様，支持自动插入机。

用途

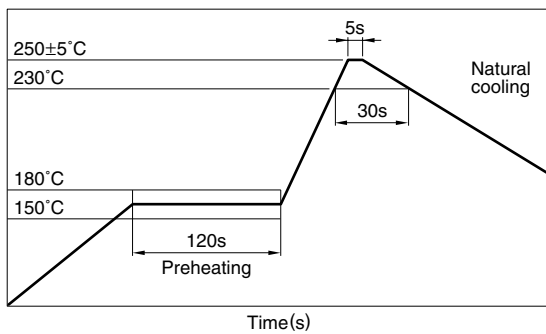
手机，计算机，硬盘驱动器，其他各种电子设备

仕様

工作温度范围	-20 to +85°C [包括自身温度上升]
保存温度范围	-40 to +85°C[产品单体]

推荐焊接条件

回流焊接施工方法



产品名称的识别法

SLF	7032	T	220	M	R96	-2	PF
(1)	(2)	(3)	(4)	(5)	(6)	(7)	(8)

(1) 系列名称

(2) 尺寸

7032	7.0×7.0×3.2mm (L×W×T)
------	-----------------------

(3) 包装形式

T	卷带(卷筒)
---	--------

(4) 电感值

3R3	3.3μH
100	10μH

(5) 电感容差

M	±20%
---	------

(6) 额定电流

1R9	1.9A
R96	0.96A

(7) TDK 管理编号

根据不同的产品，有的产品不带本编号。详情请参阅正文。

(8) 无铅化

PF	无铅化产品
----	-------

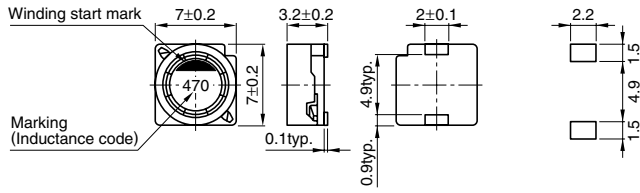
包装形式 / 包装个数

包装形式	个数
卷带	1000个/卷

● RoHS 指令的对应：表示除了依据 EU Directive 2002/95/EC 免除的用途之外，未使用铅、镉、汞、六价铬及特定溴系难燃剂 PBB、PBD 等。

· 记载内容，在没有予告的情况下有可能改进和变更，请予以谅解。

形状・尺寸／推荐印刷电路板图样



Weight: 0.4g

Dimensions in mm



电气特性

电感 (μH)	电感容差	L测定频率 (kHz)	直流电阻 (Ω) $\pm 20\%$	额定电流 最大 (A)	品名
3.3	$\pm 20\%$	100	0.023	1.9	SLF7032T-3R3M1R9-2PF
4.7	$\pm 20\%$	100	0.030	1.7	SLF7032T-4R7M1R7-2PF
6.8	$\pm 20\%$	100	0.041	1.6	SLF7032T-6R8M1R6-2PF
10	$\pm 20\%$	100	0.053	1.4	SLF7032T-100M1R4-2PF
15	$\pm 20\%$	100	0.075	1.1	SLF7032T-150M1R1-2PF
22	$\pm 20\%$	100	0.11	0.96	SLF7032T-220MR96-2PF
33	$\pm 20\%$	100	0.16	0.75	SLF7032T-330MR75-2PF
47	$\pm 20\%$	100	0.24	0.67	SLF7032T-470MR67-2PF
68	$\pm 20\%$	100	0.31	0.59	SLF7032T-680MR59-2PF
100	$\pm 20\%$	100	0.45	0.45	SLF7032T-101MR45-2PF
150	$\pm 20\%$	100	0.65	0.37	SLF7032T-151MR37-2PF
220	$\pm 20\%$	100	1.05	0.29	SLF7032T-221MR29-2PF
330	$\pm 20\%$	100	1.67	0.22	SLF7032T-331MR22-2PF
470	$\pm 20\%$	100	2.05	0.2	SLF7032T-471MR20-2PF
680	$\pm 20\%$	100	3.15	0.16	SLF7032T-681MR16-2PF
1000	$\pm 20\%$	100	4.78	0.13	SLF7032T-102MR13-2PF

●测定器 电感: HP 4194A阻抗增益相位分析器, 或其同等品 (测定频率: 100kHz/0.5V)
直流电阻: 数字毫欧表 VP-2941A MATSUSHITA, 或其同等品

电气特性例

电感直流重叠特性

