

# SMD电感器(线圈) 电源用(绕组·磁屏蔽)

RoHS指令对应产品

## SLF系列 SLF6045

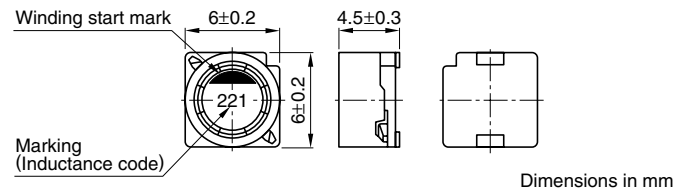
### 特点

- 小型。  
部件安装面积为 $6 \times 6$ mm。  
高度尺寸为最大4.8mm。
- 最适用于便携式机器的直流-直流转换器用扼流圈。
- 采用磁力屏蔽结构，可适用高密度安装。
- 通过编带可实现自动装附。
- 本产品不含铅，可适用无铅焊料。

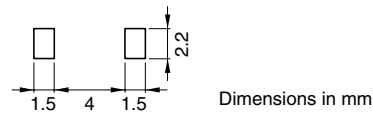
### 用途

LCD TV, PDP TV, 液晶显示器, DVD刻录机, HDD, DSC及其他。

### 形状·尺寸



### 推荐印刷电路板图样



### 电气特性

品名	电感 ( $\mu$ H)	电感容差 (%)	测定频率 (kHz)	直流电阻 (m $\Omega$ )	额定电流*(A)	
					基于电感变化率时	基于温度上升时
SLF6045T-1R5N4R0-3PF	1.5	$\pm 30$	100	16 $\pm 30\%$	4	4.1
SLF6045T-2R2N3R3-3PF	2.2	$\pm 30$	100	18 $\pm 30\%$	3.3	3.8
SLF6045T-3R3N2R8-3PF	3.3	$\pm 30$	100	21.5 $\pm 30\%$	2.8	3.4
SLF6045T-4R7N2R4-3PF	4.7	$\pm 30$	100	26.5 $\pm 30\%$	2.4	3.2
SLF6045T-6R8N2R0-3PF	6.8	$\pm 30$	100	33 $\pm 30\%$	2	2.8
SLF6045T-100M1R6-3PF	10	$\pm 20$	100	39 $\pm 20\%$	1.6	2.7
SLF6045T-150M1R3-3PF	15	$\pm 20$	100	59.5 $\pm 20\%$	1.3	2.2
SLF6045T-220M1R1-3PF	22	$\pm 20$	100	82 $\pm 20\%$	1.1	1.8

\* 额定电流: 是指基于电感变化率时(比公称L值低10%)和基于温度上升时(因自身发热而温度上升30°C)两者中的较小值。

- 工作温度范围:  $-40 \sim +105^{\circ}\text{C}$ (包括自身温度上升量)

● RoHS 指令的对应: 表示除了依据 EU Directive 2002/95/EC 免除的用途之外, 未使用铅、镉、汞、六价铬及特定溴系难燃剂 PBB、PBD 等。

· 记载内容, 在没有予告的情况下有可能改进和变更, 请予以谅解。