

SMD电感器(线圈) 电源用(绕组·磁屏蔽)

RoHS指令对应产品

SLF系列 SLF12555

特点

- 是最适用于电源系统的低直流电阻，大电流，节能型产品。
- 因采用磁力屏蔽结构，所以可实现高密度安装。
- 底面为平直的低背型，可稳定地安装在电路板上。
- 采用卷带仕样，支持自动插入机。

用途

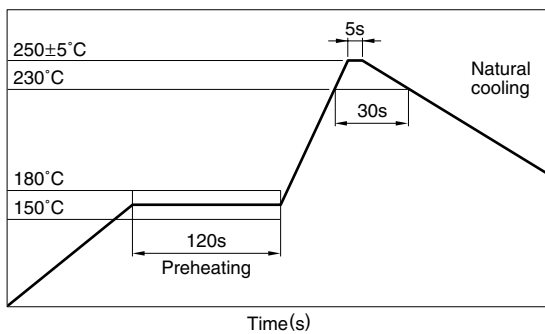
手机，计算机，硬盘驱动器，其他各种电子设备

仕样

工作温度范围	-20 to +90°C [包括自身温度上升]
保存温度范围	-40 to +90°C [产品单体]

推荐焊接条件

回流焊接施工方法



产品名称的识别法

SLF	12555	T	220	M	2R3	-PF
(1)	(2)	(3)	(4)	(5)	(6)	(7)

(1) 系列名称

(2) 尺寸

12555	12.5×12.5×5.5mm (L×W×T)
-------	-------------------------

(3) 包装形式

T	卷带(卷筒)
---	--------

(4) 电感值

6R0	6μH
100	10μH

(5) 电感容差

M	±20%
N	±30%

(6) 额定电流

1R9	1.9A
R88	0.88A

(7) 无铅化

PF	无铅化产品
----	-------

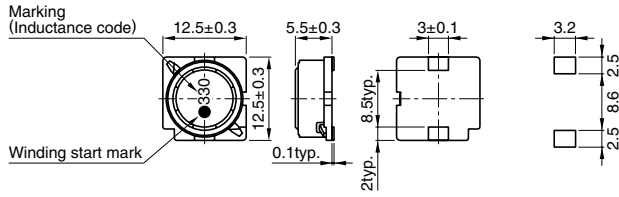
包装形式 / 包装个数

包装形式	个数
卷带	500个/卷

● RoHS 指令的对应：表示除了依据 EU Directive 2002/95/EC 免除的用途之外，未使用铅、镉、汞、六价铬及特定溴系难燃剂 PBB、PBD 等。

· 记载内容，在没有予告的情况下有可能改进和变更，请予以谅解。

形状・尺寸／推荐印刷电路板图样



Weight: 2.6g

Dimensions in mm



电气特性

电感 (μH)	电感容差	L测定频率 (kHz)	直流电阻 (Ω) $\pm 20\%$	额定电流最大(A)*		品名
				基于电感 变化率时	基于温度 上升时	
6	$\pm 30\%$	1	0.0164	3.6	4.9	SLF12555T-6R0N3R6-PF
10	$\pm 20\%$	1	0.0215	3.4	4.3	SLF12555T-100M3R4-PF
15	$\pm 20\%$	1	0.0259	2.8	3.9	SLF12555T-150M2R8-PF
22	$\pm 20\%$	1	0.0338	2.3	3.4	SLF12555T-220M2R3-PF
33	$\pm 20\%$	1	0.0415	1.9	3.1	SLF12555T-330M1R9-PF
47	$\pm 20\%$	1	0.0618	1.6	2.5	SLF12555T-470M1R6-PF
68	$\pm 20\%$	1	0.0832	1.3	2.2	SLF12555T-680M1R3-PF
100	$\pm 20\%$	1	0.117	1.1	1.8	SLF12555T-101M1R1-PF
150	$\pm 20\%$	1	0.19	0.88	1.4	SLF12555T-151MR88-PF
220	$\pm 20\%$	1	0.27	0.72	1.2	SLF12555T-221MR72-PF
330	$\pm 20\%$	1	0.41	0.59	1	SLF12555T-331MR59-PF
470	$\pm 20\%$	1	0.52	0.49	0.88	SLF12555T-471MR49-PF
680	$\pm 20\%$	1	0.76	0.43	0.73	SLF12555T-681MR43-PF
1000	$\pm 20\%$	1	1.12	0.34	0.6	SLF12555T-102MR34-PF
1500	$\pm 20\%$	1	1.73	0.29	0.48	SLF12555T-152MR29-PF

* 额定电流: 是指基于电感变化率时(比公称L值低10%)和基于温度上升时(因自身发热而温度上升30°C)两者中的较小值。

● 测定器 电感: HP 4194A阻抗增益相位分析器, 或其同等品(测定频率: 1kHz/0.5V)

直流电阻: 数字毫欧表 VP-2941A MATSUSHITA, 或其同等品

电气特性例

电感直流重叠特性

