

SMD电感器(线圈) 电源用(绕组·磁屏蔽)

RoHS指令对应产品

SLF系列 SLF10145

特点

- 是最适用于电源系统的低直流电阻，大电流，节能型产品。
- 因采用磁力屏蔽结构，所以可实现高密度安装。
- 底面为平直的低背型，可稳定地安装在电路板上。
- 采用卷带仕様，支持自动插入机。

用途

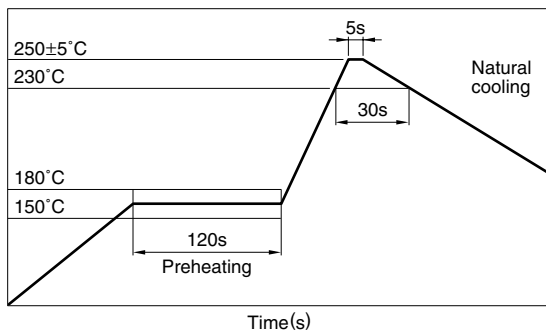
手机，计算机，硬盘驱动器，其他各种电子设备

仕様

工作温度范围	-20 to +90°C [包括自身温度上升]
保存温度范围	-40 to +90°C [产品单体]

推荐焊接条件

回流焊接施工方法



产品名称的识别法

SLF	10145	T	220	M	1R9	- PF
(1)	(2)	(3)	(4)	(5)	(6)	(7)

(1) 系列名称

(2) 尺寸

10145	10.1×10.1×4.5mm (L×W×T)
-------	-------------------------

(3) 包装形式

T	卷带(卷筒)
---	--------

(4) 电感值

100	10μH
101	100μH

(5) 电感容差

M	±20%
N	±30%

(6) 额定电流

1R9	1.9A
R79	0.79A

(7) 无铅化

PF	无铅化产品
----	-------

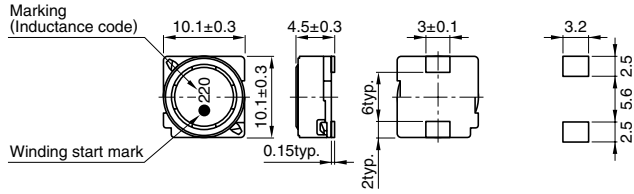
包装形式 / 包装个数

包装形式	个数
卷带	500个/卷

● RoHS 指令的对应：表示除了依据 EU Directive 2002/95/EC 免除的用途之外，未使用铅、镉、汞、六价铬及特定溴系难燃剂 PBB、PBD 等。

· 记载内容，在没有予告的情况下有可能改进和变更，请予以谅解。

形状・尺寸／推荐印刷电路板图样



Weight: 1.3g typ.

Dimensions in mm



电气特性

电感 (μH)	电感容差	L测定频率 (kHz)	直流电阻 (Ω) $\pm 20\%$	额定电流最大(A)*		品名
				基于电感 变化率时	基于温度 上升时	
3.3	$\pm 30\%$	1	0.0161	4.9	3.7	SLF10145T-3R3N3R7-PF
5.6	$\pm 20\%$	1	0.0220	3.8	3.2	SLF10145T-5R6M3R2-PF
10	$\pm 20\%$	1	0.0364	3	2.5	SLF10145T-100M2R5-PF
15	$\pm 20\%$	1	0.0472	2.4	2.2	SLF10145T-150M2R2-PF
22	$\pm 20\%$	1	0.0591	2.1	1.9	SLF10145T-220M1R9-PF
33	$\pm 20\%$	1	0.0815	1.6	1.7	SLF10145T-330M1R6-PF
47	$\pm 20\%$	1	0.1	1.4	1.5	SLF10145T-470M1R4-PF
68	$\pm 20\%$	1	0.14	1.2	1.3	SLF10145T-680M1R2-PF
100	$\pm 20\%$	1	0.2	1	1.1	SLF10145T-101M1R0-PF
150	$\pm 20\%$	1	0.35	0.79	0.81	SLF10145T-151MR79-PF
220	$\pm 20\%$	1	0.47	0.65	0.7	SLF10145T-221MR65-PF
330	$\pm 20\%$	1	0.68	0.54	0.58	SLF10145T-331MR54-PF
470	$\pm 20\%$	1	1.03	0.47	0.47	SLF10145T-471MR47-PF
680	$\pm 20\%$	1	1.6	0.38	0.38	SLF10145T-681MR38-PF
1000	$\pm 20\%$	1	2.8	0.32	0.29	SLF10145T-102MR29-PF
1500	$\pm 20\%$	1	3.4	0.22	0.26	SLF10145T-152MR22-PF

* 额定电流: 是指基于电感变化率时(比公称L值低10%)和基于温度上升时(因自身发热而温度上升30°C)两者中的较小值。

● 测定器 电感: HP 4194A阻抗增益相位分析器, 或其同等品(测定频率: 1kHz/0.5V)

直流电阻: 数字毫欧表 VP-2941A MATSUSHITA, 或其同等品

电气特性例

电感直流重叠特性

