

SMD电感器(线圈) 高频信号用(多层)

RoHS指令对应产品

MLG系列 MLG1608

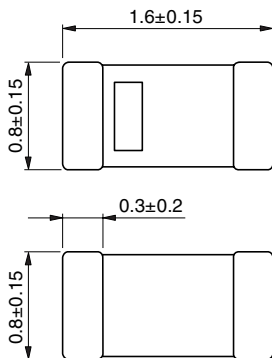
特点

- 将电感取得范围系列化为1~680nH。
- 可获得高Q值。
- 是将高频用陶瓷材料和导体材料积层，烧制而成的完全单片式结构。
- RoHS指令对应产品。

用途

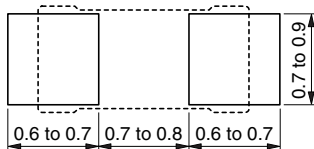
手机，高频模块（PA，VCO，FEM等），蓝牙（Bluetooth），无线局域网（W-LAN），超宽频带（UWB），调谐器，以及其他移动通信领域的各种高频电路。

形状·尺寸



Weight: 4mg

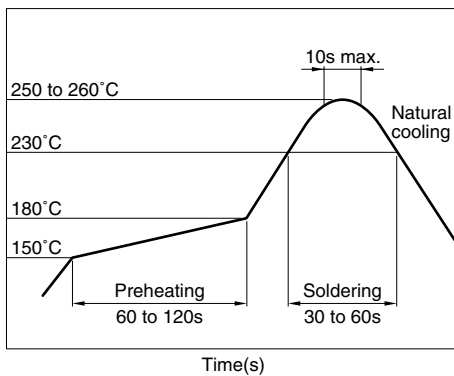
推荐印刷电路板图样



Dimensions in mm

推荐焊接条件

回流焊接施工方法



产品名称的识别法

MLG	1608	B	2N2	S	T
(1)	(2)	(3)	(4)	(5)	(6)

(1) 系列名称

(2) 尺寸

1608	1.6×0.8mm(L×W)
------	----------------

(3) 使用材质记号

(4) 电感值

2N2	2.2nH
12N	12nH
R10	100nH

(5) 电感容差

S	±0.3nH
D	±0.5nH
J	±5%

(6) 包装形式

T	卷带(卷筒)
---	--------

仕様

工作温度范围	-55 to +125°C
保存温度范围	-55 to +125°C[产品单体]

包装形式 / 包装个数

包装形式	个数
卷带	4000个/卷

使用注意事项

- 在实施焊接前，请务必进行预热。预热温度与焊接温度及本产品温度的温度差要在150°C以内。
- 在将安装有本产品的印刷电路板组装到框架等组件中时，请注意不要让电路板因螺丝紧固造成局部变形而使本产品承受残余应力。
- 因进行电路修正而使用焊接烙铁时，请将烙铁头温度保持在350°C以下，并将其放在电路板的铜箔部分上3秒钟以内完成。

● RoHS 指令的对应：表示除了依据 EU Directive 2002/95/EC 免除的用途之外，未使用铅、镉、汞、六价铬及特定溴系难燃剂 PBB、PBD 等。

●要在产品故障和误动作与人身安全直接相关的设备（汽车、飞机、医疗设备、核装置等）上使用这些产品时，请咨询本公司营业部门。

· 记载内容，在没有予告的情况下有可能改进和变更，请予以谅解。

电气特性

电感 (nH)	电容量差	最小Q	L, Q测定频率 (MHz)	自共振频率 (GHz)		直流电阻 (Ω)		额定电流 最大(mA)	品名
				最小	代表	最大	代表		
1	±0.3nH	8	100	10.0	20up	0.10	0.03	600	MLG1608B1N0ST
1.2	±0.3nH	8	100	10.0	20up	0.10	0.04	600	MLG1608B1N2ST
1.5	±0.3nH	8	100	10.0	19.6	0.10	0.03	600	MLG1608B1N5ST
1.8	±0.3nH	8	100	10.0	16.6	0.10	0.04	600	MLG1608B1N8ST
2.2	±0.3nH	10	100	8.0	10.8	0.10	0.05	600	MLG1608B2N2ST
2.7	±0.3nH	10	100	7.0	8.8	0.12	0.06	600	MLG1608B2N7ST
3.3	±0.3nH	10	100	6.5	8.8	0.12	0.06	600	MLG1608B3N3ST
3.9	±0.3nH	10	100	6.0	7.9	0.14	0.06	600	MLG1608B3N9ST
4.7	±0.3nH	10	100	5.0	6.8	0.15	0.08	600	MLG1608B4N7ST
5.6	±0.5nH	10	100	5.0	6.8	0.16	0.08	600	MLG1608B5N6DT
6.8	±0.5nH	10	100	4.5	5.7	0.18	0.10	600	MLG1608B6N8DT
8.2	±0.5nH	10	100	4.5	5.6	0.20	0.10	600	MLG1608B8N2DT
10	±5%	12	100	3.5	4.5	0.20	0.11	600	MLG1608B10NJT
12	±5%	12	100	3.0	3.8	0.25	0.13	600	MLG1608B12NJT
15	±5%	12	100	2.8	3.6	0.28	0.14	600	MLG1608B15NJT
18	±5%	12	100	2.6	3.3	0.32	0.16	600	MLG1608B18NJT
22	±5%	12	100	2.3	3.0	0.35	0.19	500	MLG1608B22NJT
27	±5%	12	100	2.0	2.7	0.40	0.21	500	MLG1608B27NJT
33	±5%	12	100	1.8	2.3	0.50	0.25	500	MLG1608B33NJT
39	±5%	12	100	1.6	2.0	0.55	0.26	400	MLG1608B39NJT
47	±5%	14	100	1.4	1.8	0.60	0.35	400	MLG1608B47NJT
56	±5%	14	100	1.2	1.8	0.70	0.41	400	MLG1608B56NJT
68	±5%	14	100	1.1	1.6	0.75	0.43	300	MLG1608B68NJT
82	±5%	14	100	1.0	1.4	0.80	0.50	300	MLG1608B82NJT
100	±5%	14	100	0.80	1.2	1.00	0.64	300	MLG1608BR10JT
120	±5%	14	100	0.65	0.8	1.20	0.89	300	MLG1608SR12JT
150	±5%	14	100	0.55	0.7	1.30	1.03	250	MLG1608SR15JT
180	±5%	14	100	0.50	0.6	1.40	1.08	250	MLG1608SR18JT
220	±5%	14	100	0.45	0.6	1.70	1.29	200	MLG1608SR22JT
270	±5%	14	100	0.35	0.5	2.00	1.59	200	MLG1608SR27JT
330	±5%	10	50	0.35	0.47	2.80	1.90	100	MLG1608SR33JT
390	±5%	10	50	0.30	0.43	3.00	2.06	100	MLG1608SR39JT
470	±5%	10	50	0.25	0.39	3.50	2.47	100	MLG1608SR47JT
560	±5%	10	50	0.25	0.36	4.50	3.20	70	MLG1608SR56JT
680	±5%	10	50	0.20	0.31	5.50	3.88	70	MLG1608SR68JT

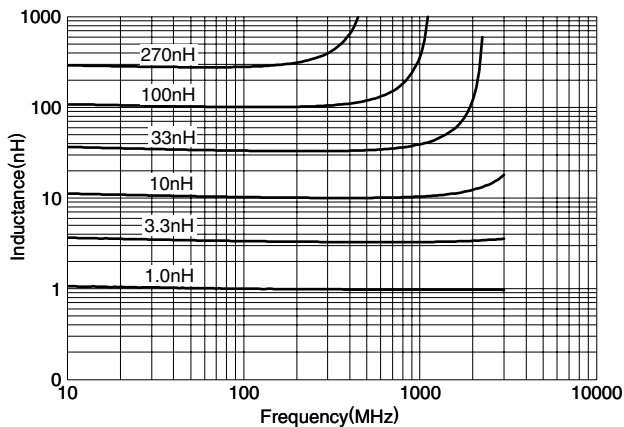
- 也对应电容量差小的产品, 请向本公司咨询。
- 测定器 电感, Q: HP4291A+16193A, 或其同等品
自共振频率: HP8720C, 或其同等品
直流电阻: YOKOGAWA TYPE7561, 或其同等品
- 额定电流: 电感器元件温度上升20°C时的值

L, Q 频率特性

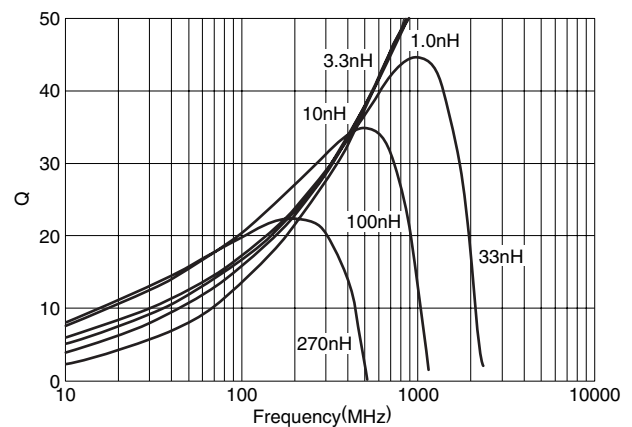
品名	电感代表 (nH)					代表Q				
	500MHz	800MHz	1.8GHz	2.0GHz	2.4GHz	500MHz	800MHz	1.8GHz	2.0GHz	2.4GHz
MLG1608B1N0ST	1.0	1.0	1.0	1.0	1.0	39	48	77	82	95
MLG1608B1N2ST	1.2	1.1	1.2	1.2	1.2	28	35	57	60	68
MLG1608B1N5ST	1.5	1.5	1.5	1.5	1.5	37	48	78	81	93
MLG1608B1N8ST	1.8	1.8	1.8	1.8	1.8	38	48	77	81	95
MLG1608B2N2ST	2.2	2.1	2.2	2.2	2.2	44	54	88	91	107
MLG1608B2N7ST	2.6	2.6	2.7	2.7	2.8	40	51	79	81	94
MLG1608B3N3ST	3.2	3.2	3.3	3.3	3.4	38	48	76	79	91
MLG1608B3N9ST	3.8	3.8	4.0	4.0	4.1	40	50	79	81	93
MLG1608B4N7ST	4.6	4.6	4.9	5.0	5.2	41	51	76	79	88
MLG1608B5N6DT	5.4	5.5	5.8	5.9	6.2	37	46	69	71	79
MLG1608B6N8DT	6.6	6.7	7.3	7.5	8.0	38	47	67	68	74
MLG1608B8N2DT	8.0	8.1	8.9	9.3	10	39	48	67	68	71
MLG1608B10NJT	9.8	10.0	11.5	12.1	13.6	38	47	63	63	61
MLG1608B12NJT	11.8	12.1	14.8	16.0	19.3	39	48	59	57	51
MLG1608B15NJT	14.8	15.4	20.6	23.4	32.2	38	46	49	46	34
MLG1608B18NJT	17.8	18.5	25.5	29.3	42.2	36	44	47	42	30
MLG1608B22NJT	21.9	22.9	33.6	40.2	66.8	36	44	43	38	23
MLG1608B27NJT	27.1	28.8	50.6	68.5	277.8	37	43	34	26	7
MLG1608B33NJT	33.4	36.0	76.7	125.1		37	43	27	17	
MLG1608B39NJT	40.2	45.0	209.9			36	40	11		
MLG1608B47NJT	49.1	56.0				38	41	3		
MLG1608B56NJT	59.6	71.1				37	38			
MLG1608B68NJT	74.0	92.8				34	33			
MLG1608B82NJT	91.1	120.6				33	31			
MLG1608BR10JT	118	182				35	28			
MLG1608SR12JT	188					23				
MLG1608SR15JT	283					19				
MLG1608SR18JT	455					14				
MLG1608SR22JT	771					9				
MLG1608SR27JT						3				
MLG1608SR33JT										
MLG1608SR39JT										
MLG1608SR47JT										
MLG1608SR56JT										
MLG1608SR68JT										

电气特性例

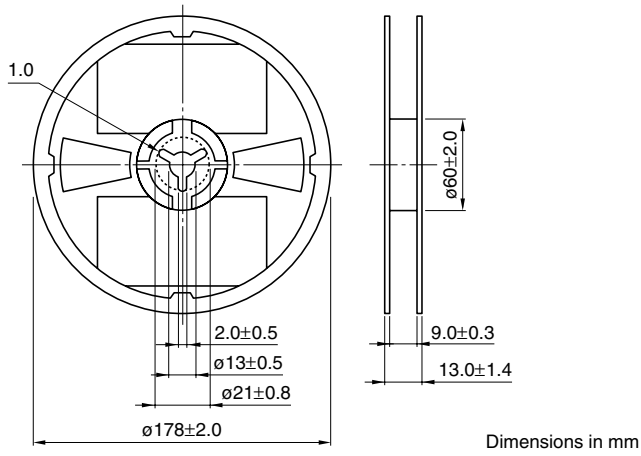
电感频率特性



Q 频率特性



包装形式
卷尺寸



卷带尺寸

