

开关电源用铁氧体 平面磁心

磁心

EL11X4 ~ EL25X8.6

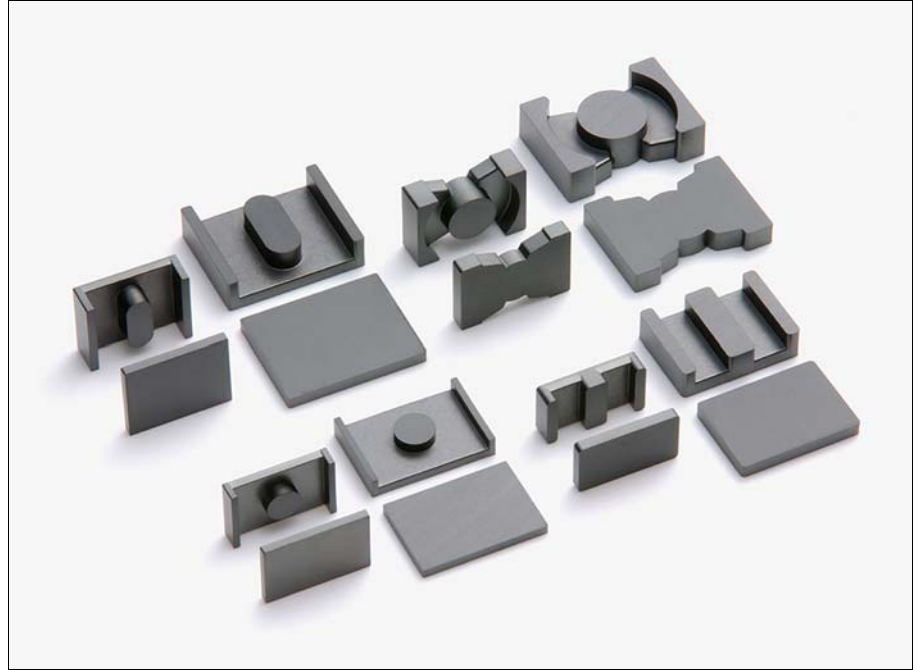
ELT11X3 ~ ELT25X8.6

PQI16/7.8 ~ PQI26/12

EIR14/4.5/9 ~ EIR22/5.5/15

ER14/4.5/9 ~ ER25/5.5/18

EI14/5/5 ~ EI22/8/16



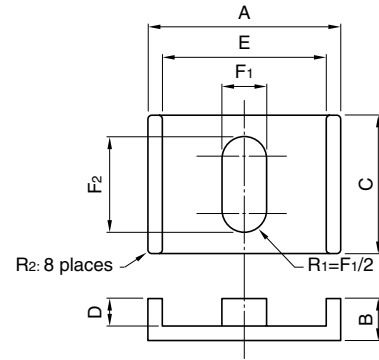
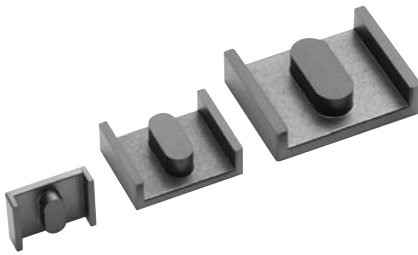
品名表示法

磁心

PC95 EL 11X4 - A125

材质名 _____ AL 值 (Z: 无空隙)
磁心形状 _____

EL 磁心



ELH磁心

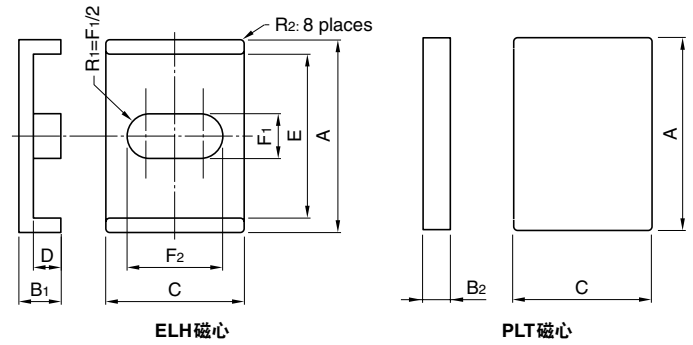
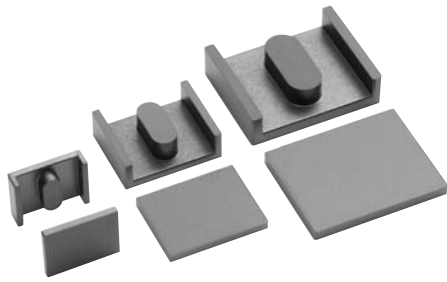
品名 (ELH+ELH)	尺寸(mm)							
	A	B	C	D	E	F ₁	F ₂	R ₂
PC95EL11X4-Z	11.00±0.20	2.01±0.10	8.80±0.20	1.00±0.10	9.17±0.20	2.78±0.10	6.40±0.15	0.30
PC90EL11X4-Z								
PC95EL13X4.4-Z	13.00±0.25	2.19±0.10	10.40±0.20	1.00±0.10	10.83±0.20	3.29±0.10	7.56±0.15	0.30
PC90EL13X4.4-Z								
PC95EL15.5X5.8-Z	15.50±0.30	2.92±0.10	12.40±0.25	1.50±0.10	12.92±0.25	3.92±0.10	9.01±0.20	0.30
PC90EL15.5X5.8-Z								
PC95EL18X7.3-Z	18.00±0.30	3.65±0.10	14.40±0.25	2.00±0.10	15.00±0.30	4.55±0.10	10.47±0.20	0.30
PC90EL18X7.3-Z								
PC95EL20X7.7-Z	20.00±0.35	3.83±0.10	16.00±0.30	2.00±0.10	16.67±0.30	5.06±0.15	11.63±0.20	0.50
PC90EL20X7.7-Z								
PC95EL22X8-Z	22.00±0.40	4.02±0.10	17.60±0.30	2.00±0.10	18.33±0.35	5.56±0.15	12.79±0.25	0.50
PC90EL22X8-Z								
PC95EL25X8.6-Z	25.00±0.45	4.29±0.10	20.00±0.35	2.00±0.10	20.83±0.35	6.32±0.15	14.54±0.25	0.50
PC90EL25X8.6-Z								

品名 (ELH+ELH)	参数							电气特性	
	磁心常数 C _i (mm ⁻¹)	实效磁路长度 ℓ _e (mm)	实效截面面积 A _e (mm ²)	实效体积 V _e (mm ³)	最小 A (mm ²)	A _{cw} (mm ²)	质量 (g)	AL 值 (nH/N ²)*	
								无空隙	带空隙
PC95EL11X4-Z	0.826	13.7	16.5	226	15.9	6.39	1.3	2400±25%	50±3%
PC90EL11X4-Z								2040±25%	80±5% 125±7% 530±15%**
PC95EL13X4.4-Z	0.667	15.4	23.1	357	22.4	7.54	2.0	3160±25%	63±3% 100±5% 160±7% 720±15%**
PC90EL13X4.4-Z								2670±25%	
PC95EL15.5X5.8-Z	0.597	19.6	32.9	646	31.9	13.5	3.5	3680±25%	63±3% 100±3% 160±5% 990±15%**
PC90EL15.5X5.8-Z								3080±25%	
PC95EL18X7.3-Z	0.538	23.8	44.3	1050	43.0	20.9	6.0	4760±25%	80±3% 125±3% 200±5% 1280±15%**
PC90EL18X7.3-Z								3800±25%	
PC95EL20X7.7-Z	0.469	25.6	54.6	1400	52.9	23.2	7.8	5630±25%	80±3% 125±3% 200±5% 1560±15%**
PC90EL20X7.7-Z								4300±25%	
PC95EL22X8-Z	0.413	27.3	66.2	1810	64.2	25.5	10	6540±25%	100±3% 160±3% 250±5% 1850±15%**
PC90EL22X8-Z								5280±25%	
PC95EL25X8.6-Z	0.350	30.0	85.6	2570	83.0	29.0	15	7540±25%	100±3% 160±3% 250±5% 2350±15%**
PC90EL25X8.6-Z								6110±25%	

* AL 值 : 1kHz, 0.5mA, 100Ts

** 仅限 PC95 材质。

ELT 磁心



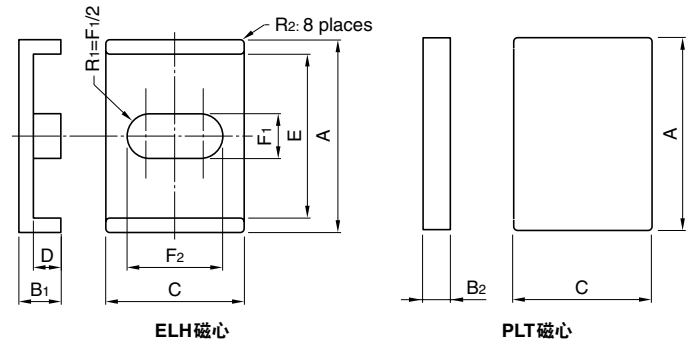
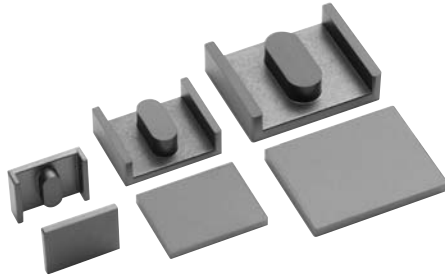
品名 (ELH+PLT)	尺寸 (mm)								
	A	B ₁	B ₂	C	D	E	F ₁	F ₂	R ₂
PC95ELT11X3-Z	11.00±0.20	2.01±0.10	1.01±0.05	8.80±0.20	1.00±0.10	9.17±0.20	2.78±0.10	6.40±0.15	0.30
PC90ELT11X3-Z	11.00±0.20	2.01±0.10	1.01±0.05	8.80±0.20	1.00±0.10	9.17±0.20	2.78±0.10	6.40±0.15	0.30
PC95ELT11X4-Z	11.00±0.20	3.01±0.10	1.01±0.05	8.80±0.20	2.00±0.10	9.17±0.20	2.78±0.10	6.40±0.15	0.30
PC90ELT11X4-Z	11.00±0.20	3.01±0.10	1.01±0.05	8.80±0.20	2.00±0.10	9.17±0.20	2.78±0.10	6.40±0.15	0.30
PC95ELT13X3.4-Z	13.00±0.25	2.19±0.10	1.19±0.05	10.40±0.20	1.00±0.10	10.83±0.20	3.29±0.10	7.56±0.15	0.30
PC90ELT13X3.4-Z	13.00±0.25	2.19±0.10	1.19±0.05	10.40±0.20	1.00±0.10	10.83±0.20	3.29±0.10	7.56±0.15	0.30
PC95ELT13X4.4-Z	13.00±0.25	3.19±0.10	1.19±0.05	10.40±0.20	2.00±0.10	10.83±0.20	3.29±0.10	7.56±0.15	0.30
PC90ELT13X4.4-Z	13.00±0.25	3.19±0.10	1.19±0.05	10.40±0.20	2.00±0.10	10.83±0.20	3.29±0.10	7.56±0.15	0.30
PC95ELT15.5X4.3-Z	15.50±0.30	2.92±0.10	1.42±0.10	12.40±0.25	1.50±0.10	12.92±0.25	3.92±0.10	9.01±0.20	0.30
PC90ELT15.5X4.3-Z	15.50±0.30	2.92±0.10	1.42±0.10	12.40±0.25	1.50±0.10	12.92±0.25	3.92±0.10	9.01±0.20	0.30
PC95ELT15.5X5.8-Z	15.50±0.30	4.42±0.10	1.42±0.10	12.40±0.25	3.00±0.10	12.92±0.25	3.92±0.10	9.01±0.20	0.30
PC90ELT15.5X5.8-Z	15.50±0.30	4.42±0.10	1.42±0.10	12.40±0.25	3.00±0.10	12.92±0.25	3.92±0.10	9.01±0.20	0.30
PC95ELT18X5.3-Z	18.00±0.30	3.65±0.10	1.65±0.10	14.40±0.25	2.00±0.10	15.00±0.30	4.55±0.10	10.47±0.20	0.30
PC90ELT18X5.3-Z	18.00±0.30	3.65±0.10	1.65±0.10	14.40±0.25	2.00±0.10	15.00±0.30	4.55±0.10	10.47±0.20	0.30

品名 (ELH+PLT)	参数							电气特性	
	磁心常数 C _i (mm ⁻¹)	实效磁路长度 ℓ _e (mm)	实效截面积 A _e (mm ²)	实效体积 V _e (mm ³)	最小 A (mm ²)	A _{cw} (mm ²)	质量 (g)	AL 值 (nH/N ²)*	
								无空隙	带空隙
PC95ELT11X3-Z	0.702	11.7	16.6	194	15.9	3.20	1.1	2590±25%	50±3%
PC90ELT11X3-Z								2100±25%	80±5%
PC95ELT11X4-Z	0.826	13.7	16.5	226	15.9	6.39	1.3	2400±25%	50±3%
PC90ELT11X4-Z								2040±25%	80±5%
PC95ELT13X3.4-Z	0.578	13.4	23.2	312	22.4	3.77	1.8	3390±25%	63±3%
PC90ELT13X3.4-Z								2800±25%	100±5%
PC95ELT13X4.4-Z	0.667	15.4	23.1	357	22.4	7.54	2.0	3160±25%	160±7%
PC90ELT13X4.4-Z								2670±25%	160±7%
PC95ELT15.5X4.3-Z	0.503	16.6	33.1	550	31.9	6.75	3.0	4340±25%	63±3%
PC90ELT15.5X4.3-Z								3450±25%	100±3%
PC95ELT15.5X5.8-Z	0.597	19.6	32.9	646	31.9	13.5	3.5	3680±25%	100±3%
PC90ELT15.5X5.8-Z								3080±25%	160±5%
PC95ELT18X5.3-Z	0.446	19.8	44.5	882	43.0	10.5	5.0	5330±25%	80±3%
PC90ELT18X5.3-Z								4200±25%	125±3%
								200±5%	1330±15%**

* AL 值: 1kHz, 0.5mA, 100Ts

** 仅限 PC95 材质。

ELT 磁心



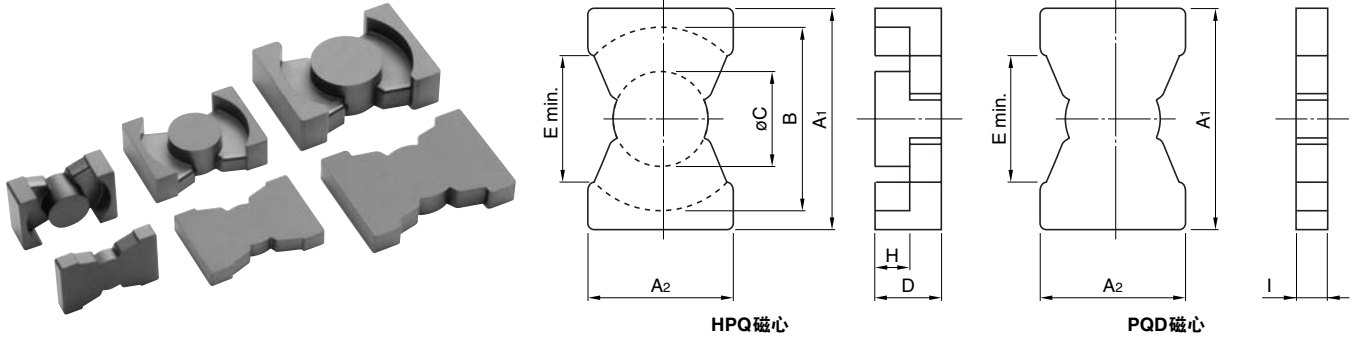
品名 (ELH+PLT)	尺寸 (mm)								
	A	B ₁	B ₂	C	D	E	F ₁	F ₂	R ₂
PC95ELT18X7.3-Z	18.00±0.30	5.65±0.10	1.65±0.10	14.40±0.25	4.00±0.15	15.00±0.30	4.55±0.10	10.47±0.20	0.30
PC90ELT18X7.3-Z									
PC95ELT20X5.7-Z	20.00±0.35	3.83±0.10	1.83±0.10	16.00±0.30	2.00±0.10	16.67±0.30	5.06±0.15	11.63±0.20	0.50
PC90ELT20X5.7-Z									
PC95ELT20X7.7-Z	20.00±0.35	5.83±0.15	1.83±0.10	16.00±0.30	4.00±0.15	16.67±0.30	5.06±0.15	11.63±0.20	0.50
PC90ELT20X7.7-Z									
PC95ELT22X6-Z	22.00±0.40	4.02±0.10	2.02±0.10	17.60±0.30	2.00±0.10	18.33±0.35	5.56±0.15	12.79±0.25	0.50
PC90ELT22X6-Z									
PC95ELT22X8-Z	22.00±0.40	6.02±0.15	2.02±0.10	17.60±0.30	4.00±0.15	18.33±0.35	5.56±0.15	12.79±0.25	0.50
PC90ELT22X8-Z									
PC95ELT25X6.6-Z	25.00±0.45	4.29±0.10	2.29±0.10	20.00±0.35	2.00±0.10	20.83±0.35	6.32±0.15	14.54±0.25	0.50
PC50ELT25X6.6-Z									
PC95ELT25X8.6-Z	25.00±0.45	6.29±0.15	2.29±0.10	20.00±0.35	4.00±0.15	20.83±0.35	6.32±0.15	14.54±0.25	0.50
PC50ELT25X8.6-Z									

品名 (ELH+PLT)	参数							电气特性	
	磁心常数 C ₁ (mm ⁻¹)	实效磁路长度 ℓ _e (mm)	实效截面面积 A _e (mm ²)	实效体积 V _e (mm ³)	最小 A (mm ²)	Acw (mm ²)	质量 (g)	AL 值 (nH/N ²)*	
								无空隙	带空隙
PC95ELT18X7.3-Z	0.538	23.8	44.3	1050	43.0	20.9	6.0	4760±25%	80±3%
PC90ELT18X7.3-Z								3800±25%	125±3%
PC95ELT20X5.7-Z	0.393	21.6	54.9	1180	52.9	11.6	6.7	6270±25%	80±3%
PC90ELT20X5.7-Z								5000±25%	125±3%
PC95ELT20X7.7-Z	0.469	25.6	54.6	1400	52.9	23.2	7.8	5630±25%	80±3%
PC90ELT20X7.7-Z								4340±25%	125±3%
PC95ELT22X6-Z	0.351	23.4	66.6	1560	64.2	12.8	9.0	7250±25%	100±3%
PC90ELT22X6-Z								5750±25%	160±3%
PC95ELT22X8-Z	0.413	27.3	66.2	1810	64.2	25.5	10	6540±25%	100±3%
PC90ELT22X8-Z								5280±25%	160±3%
PC95ELT25X6.6-Z	0.302	26.0	86.0	2230	83.0	14.5	13	8600±25%	100±3%
PC50ELT25X6.6-Z								7000±25%	160±3%
PC95ELT25X8.6-Z	0.350	30.0	85.6	2570	83.0	29.0	15	7540±25%	100±3%
PC50ELT25X8.6-Z								6110±25%	160±3%
								2430±15%**	2340±15%**

* AL 值: 1kHz, 0.5mA, 100Ts

** 仅限 PC95 材质。

PQI 磁心



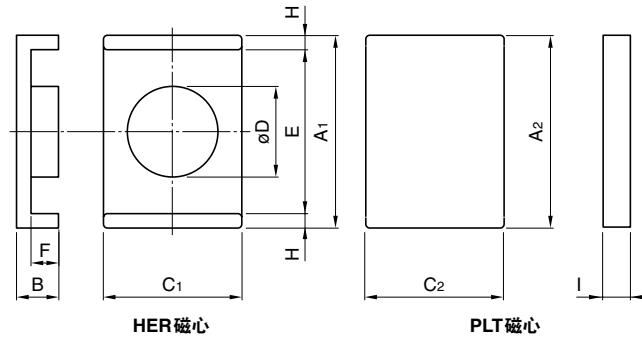
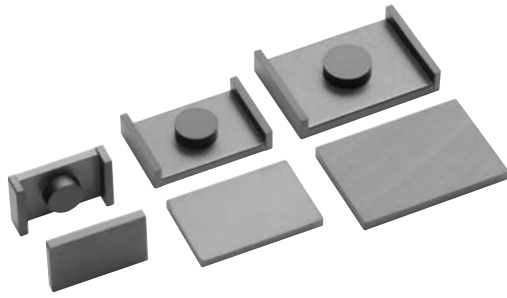
品名 (HPQ+PQD)	尺寸(mm)							
	A ₁	A ₂	B	øC	D	最小 E	H	I
PC95PQI16/7.8Z-12	16.40±0.30	11.20±0.30	14.40±0.30	7.00±0.20	5.40±0.10	9.60	3.05±0.15	2.35±0.10
PC90PQI16/7.8Z-12								
PC95PQI20/9Z-12	20.50±0.40	14.00±0.40	18.00±0.40	8.80±0.20	6.00±0.10	12.00	3.05±0.15	2.95±0.10
PC90PQI20/9Z-12								
PC95PQI26/12Z-12	26.50±0.45	19.00±0.45	22.50±0.45	12.00±0.20	7.30±0.10	15.50	3.10±0.15	4.20±0.10
PC90PQI26/12Z-12								

品名(HPQ+PQD)	参数							电气特性	
	磁心常数 C ₁ (mm ⁻¹)	实效磁路长度 ℓ _e (mm)	实效截面面积 A _e (mm ²)	实效体积 V _e (mm ³)	最小 A _L (mm ²)	A _{cw} (mm ²)	质量 (g)	A _L 值 (nH/N ²) [*]	
								无空隙	带空隙
PC95PQI16/7.8Z-12	0.467	19.5	41.8	815	37.6	11.3	5.0	4910±25%	63±3%
PC90PQI16/7.8Z-12								4100±25%	100±5%
PC95PQI20/9Z-12	0.346	22.9	66.0	1510	59.3	14.0	9.0	7070±25%	100±3%
PC90PQI20/9Z-12								5600±25%	160±5%
PC95PQI26/12Z-12	0.224	27.7	123	3410	109	16.3	21	11950±25%	250±7%
PC90PQI26/12Z-12								9700±25%	1830±15%**

* A_L 值 : 1kHz, 0.5mA, 100Ts

** 仅限 PC95 材质。

EIR 磁心



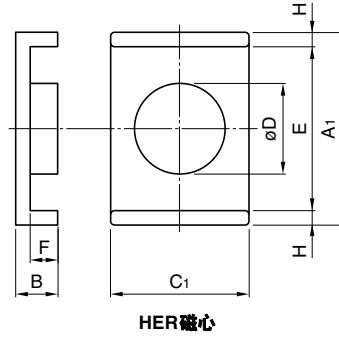
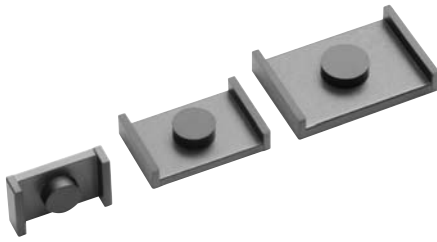
品名 (HER+PLT)	尺寸 (mm)									
	A ₁	B	C ₁	øD	E	F	H	A ₂	C ₂	I
PC95EIR14/4.5/9-Z	13.85±0.25	3.20±0.10	9.00±0.20	5.20±0.10	11.35±0.15	1.90±0.10	1.25	14.00±0.20	9.20±0.20	1.30±0.10
PC90EIR14/4.5/9-Z										
PC95EIR18/5/12-Z	18.15±0.30	3.50±0.10	12.00±0.20	6.00±0.10	15.75±0.25	2.00±0.10	1.20	18.20±0.25	12.20±0.20	1.50±0.10
PC90EIR18/5/12-Z										
PC95EIR22/5.5/15-Z	22.10±0.35	3.75±0.10	15.25±0.25	6.80±0.10	19.70±0.30	2.00±0.10	1.20	22.20±0.30	15.50±0.20	1.75±0.10
PC90EIR22/5.5/15-Z										

品名 (HER+PLT)	参数							电气特性	
	磁心常数 C ₁ (mm ⁻¹)	实效磁路长度 ℓ _e (mm)	实效截面面积 A _e (mm ²)	实效体积 V _e (mm ³)	最小 A (mm ²)	A _{cw} (mm ²)	质量 (g)	A _L 值 (nH/N ²)*	
								无空隙	带空隙
PC95EIR14/4.5/9-Z	0.679	15.4	22.7	349	21.2	5.84	2.0	3020±25%	63±3%
PC90EIR14/4.5/9-Z								2400±25%	100±5%
PC95EIR18/5/12-Z	0.601	19.7	32.8	645	28.3	9.75	3.8	3690±25%	80±3%
PC90EIR18/5/12-Z								2900±25%	125±5%
PC95EIR22/5.5/15-Z	0.505	23.2	46.1	1070	36.3	12.9	6.5	4550±25%	125±5%
PC90EIR22/5.5/15-Z								3400±25%	200±7%
								1130±15%**	

* A_L 值 : 1kHz, 0.5mA, 100Ts

** 仅限 PC95 材质。

ER磁心



HER磁心

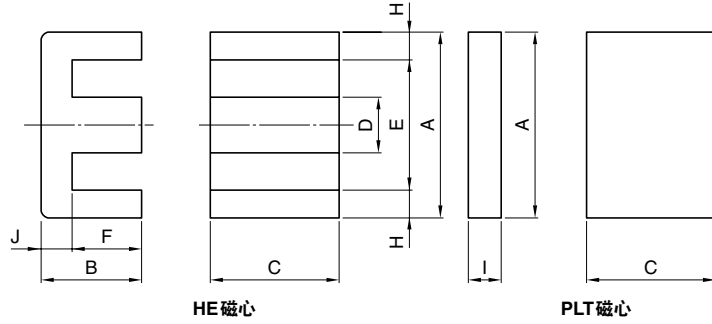
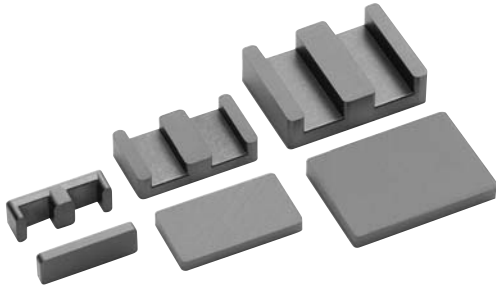
品名 (HER+HER)	尺寸(mm)						
	A ₁	B	C ₁	øD	E	F	H
PC95ER14/4.5/9-Z	13.85±0.25	2.25±0.10	9.00±0.20	5.20±0.10	11.35±0.15	0.95±0.10	1.25
PC90ER14/4.5/9-Z							
PC95ER18/5/12-Z	18.15±0.30	2.50±0.10	12.00±0.20	6.00±0.10	15.75±0.25	1.00±0.10	1.20
PC90ER18/5/12-Z							
PC95ER22/5.5/15-Z	22.10±0.35	2.75±0.10	15.25±0.25	6.80±0.10	19.70±0.30	1.00±0.10	1.20
PC90ER22/5.5/15-Z							
PC95ER25/5.5/18-Z	25.30±0.40	2.75±0.10	18.00±0.40	7.00±0.15	22.90±0.40	1.00±0.10	1.20
PC90ER25/5.5/18-Z							

品名(HER+HER)	参数							电气特性	
	磁心常数 C ₁ (mm ⁻¹)	实效磁路长度 ℓ _e (mm)	实效截面面积 A _e (mm ²)	实效体积 V _e (mm ³)	最小 A (mm ²)	A _{cw} (mm ²)	质量 (g)	AL 值 (nH/N ²)*	
								无空隙	带空隙
PC95ER14/4.5/9-Z	0.679	15.4	22.7	349	21.2	5.84	2.0	3020±25%	63±3%
PC90ER14/4.5/9-Z								2400±25%	100±5%
PC95ER18/5/12-Z	0.601	19.7	32.8	645	28.3	9.75	3.8	3690±25%	80±3%
PC90ER18/5/12-Z								2900±25%	125±5%
PC95ER22/5.5/15-Z	0.505	23.2	46.1	1070	36.3	12.9	6.5	4550±25%	80±3%
PC90ER22/5.5/15-Z								3400±25%	125±5%
PC95ER25/5.5/18-Z	0.486	26.1	53.7	1400	38.5	15.9	8.5	4640±25%	80±3%
PC90ER25/5.5/18-Z								3600±25%	125±3%
									200±5%
									1140±15%**

* AL 值 : 1kHz, 0.5mA, 100Ts

** 仅限 PC95 材质。

EI磁心



品名 (HE+PLT)	尺寸 (mm)								
	A	B	C	D	E	F	H	I	J
PC95EI14/5/5-Z	14.00±0.30	3.50±0.10	5.00±0.10	3.00±0.10	11.00±0.25	2.00±0.10	1.50	1.50±0.05	1.50
PC90EI14/5/5-Z									
PC95EI18/6/10-Z	18.00±0.35	4.00±0.10	10.00±0.20	4.00±0.10	14.00±0.30	2.00±0.10	2.00	2.00±0.05	2.00
PC90EI18/6/10-Z									
PC95EI22/8/16-Z	21.80±0.40	5.70±0.10	15.80±0.30	5.00±0.10	16.80±0.40	3.20±0.10	2.50	2.50±0.05	2.50
PC90EI22/8/16-Z									

品名 (HE+PLT)	参数							电气特性	
	磁心常数 $C_1(\text{mm}^{-1})$	实效磁路长度 $\ell_e(\text{mm})$	实效截面面积 $A_e(\text{mm}^2)$	实效体积 $V_e(\text{mm}^3)$	最小 A (mm ²)	Acw (mm ²)	质量 (g)	AL 值 (nH/N ²)*	
								无空隙	带空隙
PC95EI14/5/5-Z	1.11	16.7	15.0	251	15.0	8.00	1.3	1970±25%	63±3%
PC90EI14/5/5-Z								1500±25%	100±5%
PC95EI18/6/10-Z	0.507	20.3	40.0	811	40.0	10.0	4.4	4720±25%	160±7%
PC90EI18/6/10-Z								3800±25%	160±3%
PC95EI22/8/16-Z	0.330	26.1	79.0	2060	79.0	18.9	11	8010±25%	250±5%
PC90EI22/8/16-Z								6400±25%	1220±15%**
								8010±25%	160±3%
								6400±25%	250±3%
									315±3%
									2300±15%**

* AL 值: 1kHz, 0.5mA, 100Ts

** 仅限 PC95 材质。