

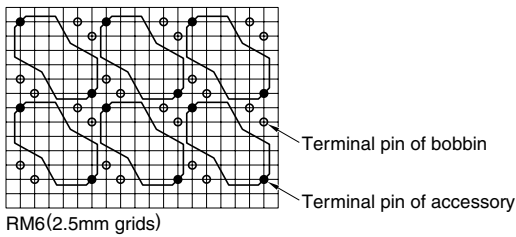
# 传输用铁氧体 RM系列

RM 磁心是依据 IEC (International Electrotechnical Commission) Publication 60431设计的磁心。

RM磁心的形状适于高密度安装，与壶形磁心同样，引线槽非相对配置时具有良好的屏蔽效应，是一种适于设计小型高性能滤波器的设计。

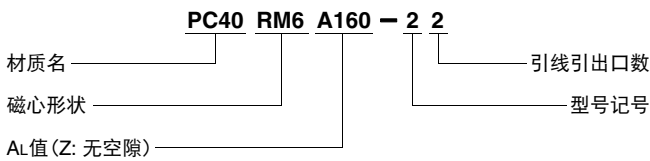
特别是在所给予面积的基板上在死角尽可能少的基础上排列线圈和电容器，可提高空间的占空系数。

## RM6磁心，线轴，附件 印刷电路板搭载例

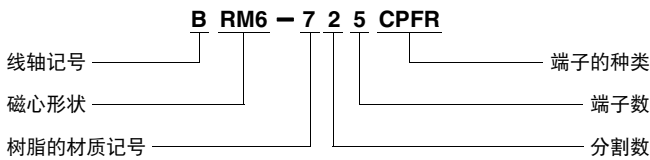


## 品名表示法

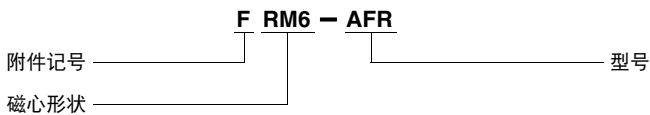
### 1. 磁心



### 2. 线轴



### 3. 附件



组装图



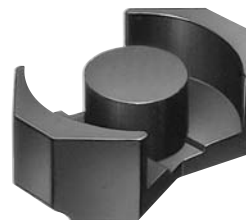
RM 磁心



夹子

线轴

夹子

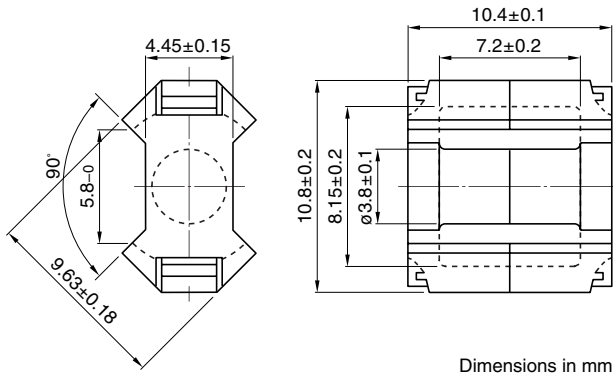


RM 磁心

## RM4 磁心

### 磁心

Based on IEC Publication 60431, DIN 41980 and JIS C 2516.



Dimensions in mm

### 特性例

品名	Al 值 (nH/N <sup>2</sup> )	实效磁导率 (μe)
<b>无空隙</b>		
H5ARM4Z-12	1240±25%	1599
H5C2RM4Z-12	4950±30%	6381[at 32.4mT]
PC40RM4Z-12	3000+40/-30%	3870*[at 0.5mT]
PC40RM4Z-12	680 min.	877 min.
PC50RM4Z-12	960±25%	1238
<b>带空隙</b>		
PC40RM4A63-22	63±3%	81
PC40RM4A100-22	100±3%	129
PC40RM4A160-22	160±3%	206
PC50RM4A63-22	63±3%	81
PC50RM4A100-22	100±3%	129
PC50RM4A160-22	160±3%	206

\* 参考值[0.5mT印加时]

测定条件

线圈：φ0.18mm, 2UEW, 100Ts

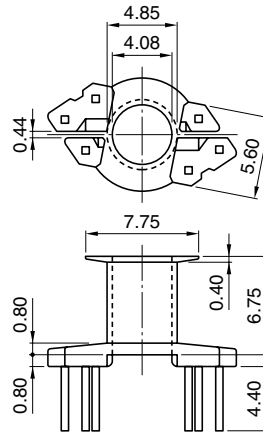
频率：1kHz

电流：0.5mA

### 参数

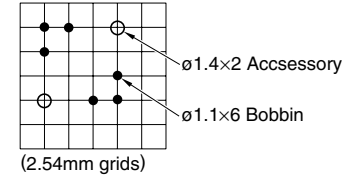
磁心常数	C <sub>1</sub>	mm <sup>-1</sup>	1.62
实效磁路长度	ℓ <sub>e</sub>	mm	22.7
实效截面面积	A <sub>e</sub>	mm <sup>2</sup>	14.0
实效体积	V <sub>e</sub>	mm <sup>3</sup>	318
中脚截面面积	A <sub>cp</sub>	mm <sup>2</sup>	11.3
最小中脚截面面积	A <sub>cp min.</sub>	mm <sup>2</sup>	10.7
卷线截面面积	A <sub>cw</sub>	mm <sup>2</sup>	15.6
质量 (组)		g	1.7

### 线轴



□0.45 Phosphor bronze(solder plated)

### 安装插脚图形 (俯视图)

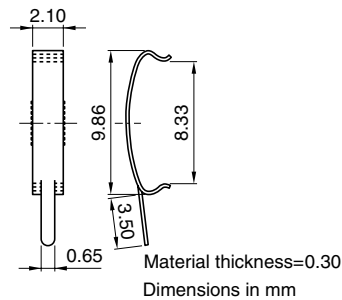


Dimensions in mm

品名	分割数	端子数	材质 (最高温度)	卷线 截面 面积 (mm <sup>2</sup> )	平均 卷线 长度 (mm)	质量 (g)
BRM4-716SDFR	1	6	FR 酚醛树脂 (235°C)	8.05	19.8	0.23

●线轴的最大卷线数请参照“线轴的最大卷线数”之页。

### 金属件



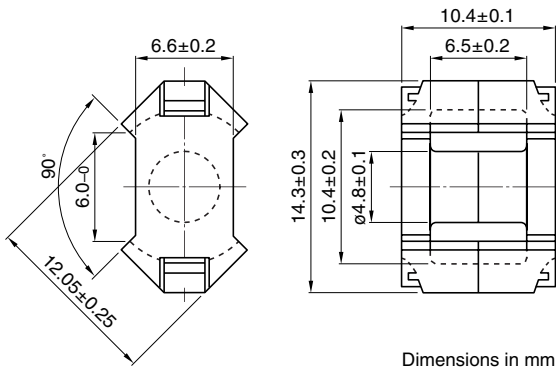
Dimensions in mm

品名	部件	材质	镀层	质量 (g/组)
FRM4-AFR	夹子	不锈钢	焊接 镀层	0.16

## RM5 磁心

### 磁心

Based on IEC Publication 60431, DIN 41980 and JIS C 2516.



### 特性例

品名	Al 值 (nH/N <sup>2</sup> )	实效磁导率 (μe)
<b>无空隙</b>		
H5ARM5Z-12	2220±25%	1661
H5C3RM5Z-12	7700 min.*	5760 min.*
PC40RM5Z-12	1250 min.	935 min.
PC50RM5Z-12	1340±25%	1002
<b>带空隙</b>		
PC40RM5A63-22	63±3%	47
PC40RM5A100-22	100±3%	75
PC40RM5A160-22	160±3%	120
PC50RM5A63-22	63±3%	47
PC50RM5A100-22	100±3%	75
PC50RM5A160-22	160±3%	120

测定条件

线圈：φ0.20mm, 2UEW, 100Ts

频率：1kHz

电流：0.5mA

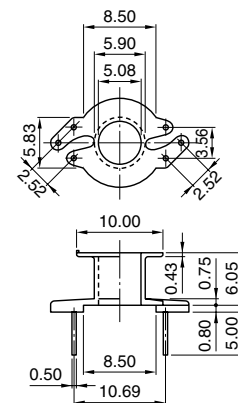
\* H5C3材质为100Ts, 10kHz, 电压10mV

### 参数

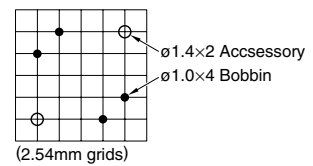
磁心常数	C <sub>1</sub>	mm <sup>-1</sup>	0.940
实效磁路长度	ℓ <sub>e</sub>	mm	22.4
实效截面面积	A <sub>e</sub>	mm <sup>2</sup>	23.7
实效体积	V <sub>e</sub>	mm <sup>3</sup>	530
中脚截面面积	A <sub>cp</sub>	mm <sup>2</sup>	18.1
最小中脚截面面积	A <sub>cp min.</sub>	mm <sup>2</sup>	17.3
卷线截面面积	A <sub>cw</sub>	mm <sup>2</sup>	18.2
质量 (组)	g		3.0

### 线轴

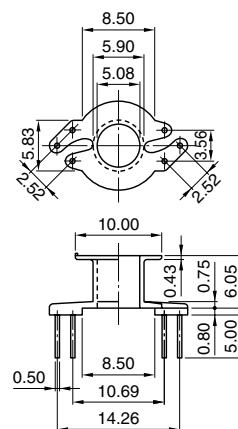
#### BRM5-714CPFR



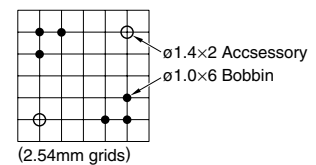
#### 安装插脚图形 (俯视图)



#### BRM5-716CPFR



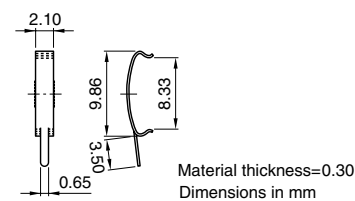
#### 安装插脚图形 (俯视图)



品名	分割数	端子数	材质 (最高温度)	卷线 截面 面积 (mm <sup>2</sup> )	平均 卷线 长度 (mm)	质量 (g)
BRM5-714CPFR	1	4	FR	10.1	25	0.24
BRM5-716CPFR	1	6	酚醛树脂 (235°C)	10.1	25	0.26

●线轴的最大卷线数请参照“线轴的最大卷线数”之页。

### 金属件

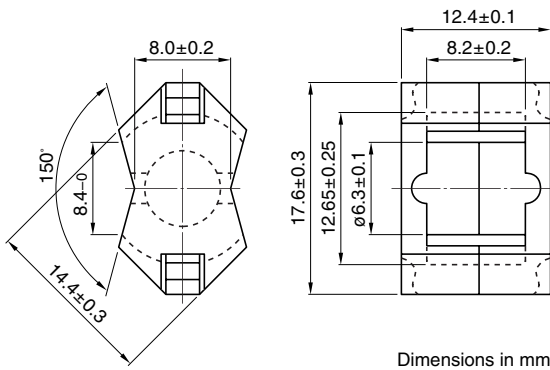


品名	部件	材质	镀层	质量 (g/组)
FRM5-AFR	夹子	不锈钢	焊接 镀层	0.16

## RM6 磁心

### 磁心

Based on IEC Publication 60431, DIN 41980 and JIS C 2516.



### 特性例

品名	Al 值 (nH/N <sup>2</sup> )	实效磁导率 ( $\mu_e$ )
<b>无空隙</b>		
H5ARM6Z-12	3300±25%	2258
H5C3RM6Z-12	9100 min.*	5648 min.*
PC40RM6Z-12	2450±25%	1520
PC50RM6Z-12	1700±25%	1055
<b>带空隙</b>		
PC40RM6A100-22	100±3%	62
PC40RM6A160-22	160±3%	99
PC40RM6A250-22	250±3%	155
PC50RM6A100-22	100±3%	62
PC50RM6A160-22	160±3%	99
PC50RM6A250-22	250±3%	155

测定条件

线圈： $\phi$ 0.26mm, 2UEW, 100Ts

频率：1kHz

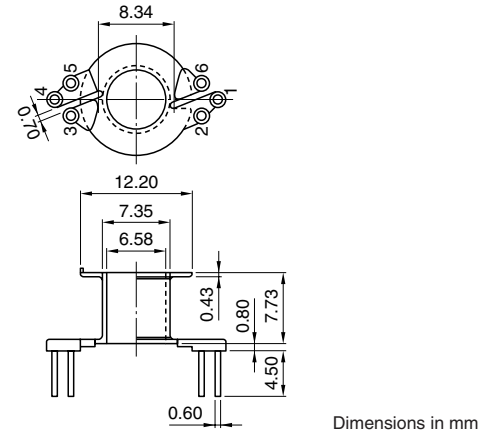
电流：0.5mA

\* H5C3材质为100Ts, 10kHz, 电压10mV

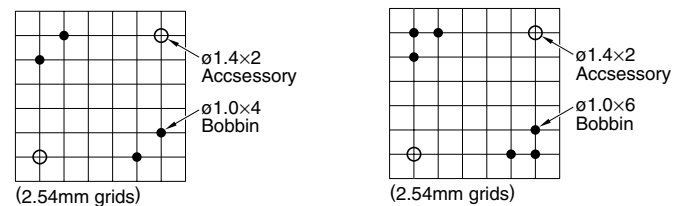
### 参数

磁心常数	C <sub>1</sub>	mm <sup>-1</sup>	0.781
实效磁路长度	$l_e$	mm	28.6
实效截面面积	A <sub>e</sub>	mm <sup>2</sup>	36.6
实效体积	V <sub>e</sub>	mm <sup>3</sup>	1050
中脚截面面积	A <sub>cp</sub>	mm <sup>2</sup>	31.2
最小中脚截面面积	A <sub>cp min.</sub>	mm <sup>2</sup>	30.2
卷线截面面积	A <sub>cw</sub>	mm <sup>2</sup>	26.0
质量 (组)		g	5.5

### 线轴



### 安装插脚图形 (俯视图)



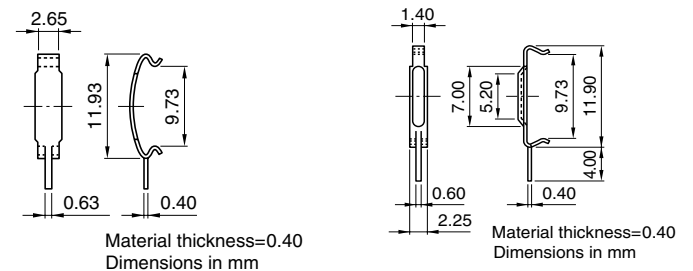
### BRM6-714CPFR

### BRM6-716CPFR

品名	分割数	端子数	材质 (最高温度)	卷线 截面 面积 (mm <sup>2</sup> )	平均 卷线 长度 (mm)	质量 (g)
BRM6-714CPFR	1	4	FR	16.8	30	0.3
BRM6-716CPFR	1	6	酚醛树脂 (235°C)	15.8	30	0.43

●线轴的最大卷线数请参照“线轴的最大卷线数”之页。

### 金属件



### FRM6-AFR

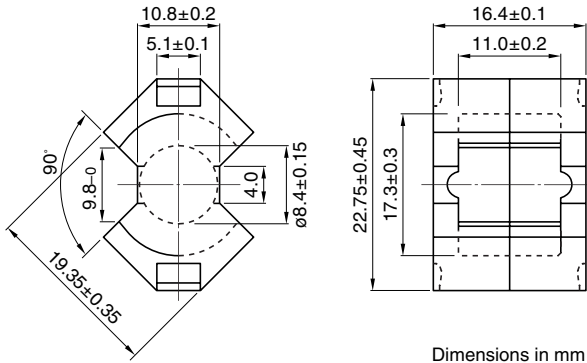
### FRM6-BFR

品名	部件	材质	镀层	质量 (g/组)
FRM6-AFR	夹子	不锈钢	焊接 镀层	0.19
FRM6-BFR	夹子	不锈钢	焊接 镀层	0.2

## RM8 磁心

### 磁心

Based on IEC Publication 60431, DIN 41980 and JIS C 2516.



Dimensions in mm

### 特性例

品名	AL值 (nH/N <sup>2</sup> )	实效磁导率 ( $\mu$ e)
<b>无空隙</b>		
H5ARM8Z-12	4300±25%	2019
H5C2RM8Z-12	17100±30%	8029[at 20.3mT]
PC40RM8Z-12	15200+40/-30%	7137*[at 0.5mT]
<b>带空隙</b>		
PC40RM8A100-22	100±3%	47
PC40RM8A160-22	160±3%	75
PC40RM8A250-22	250±3%	117

\* 参考值[0.5mT印加时]

测定条件

线圈： $\phi$ 0.40mm, 2UEW, 100Ts

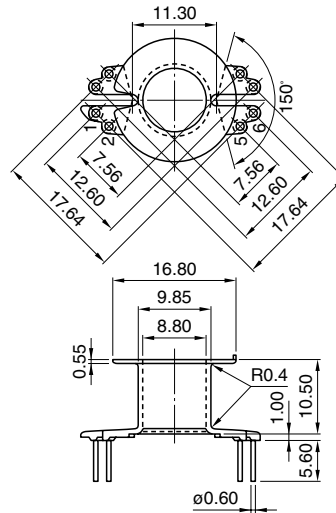
频率：1kHz

电流：0.5mA

### 参数

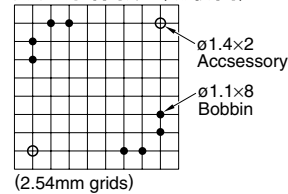
磁心常数	C <sub>1</sub>	mm <sup>-1</sup>	0.594
实效磁路长度	$l_e$	mm	38.0
实效截面面积	A <sub>e</sub>	mm <sup>2</sup>	64.0
实效体积	V <sub>e</sub>	mm <sup>3</sup>	2430
中脚截面面积	A <sub>cp</sub>	mm <sup>2</sup>	55.4
最小中脚截面面积	A <sub>cp min.</sub>	mm <sup>2</sup>	53.3
卷线截面面积	A <sub>cw</sub>	mm <sup>2</sup>	48.9
质量 (组)		g	13

### 线轴

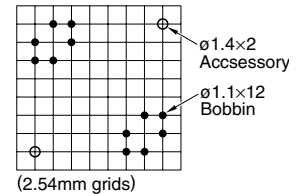


Dimensions in mm

### 安装插脚图形 (俯视图)



(2.54mm grids)



(2.54mm grids)

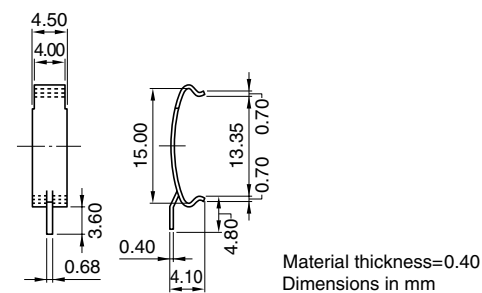
### BRM8-718CPFR

### BRM8-7112CPFR

品名	分割数	端子数	材质 (最高温度)	卷线 截面 面积 (mm <sup>2</sup> )	平均 卷线 长度 (mm)	质量 (g)
BRM8-718CPFR	1	8	FR	31	42	1.00
BRM8-7112CPFR	1	12	酚醛树脂 (235°C)	31	42	0.7

●线轴的最大卷线数请参照“线轴的最大卷线数”之页。

### 金属件



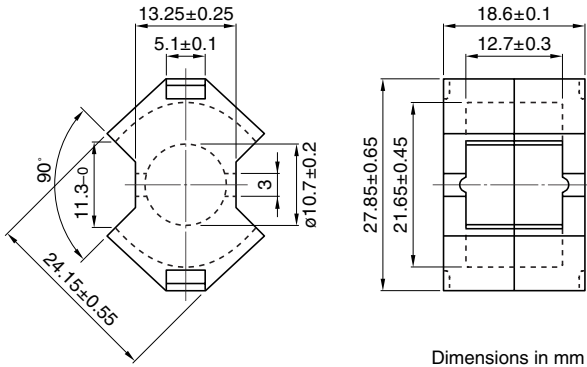
Material thickness=0.40  
Dimensions in mm

品名	部件	材质	镀层	质量 (g/组)
FRM8-AFR	夹子	不锈钢	焊接 镀层	0.55

## RM10磁心

### 磁心

Based on IEC Publication 60431, DIN 41980 and JIS C 2516.



### 特性例

品名	Al值 (nH/N <sup>2</sup> )	实效磁导率 ( $\mu_e$ )
<b>无空隙</b>		
H5ARM10Z-12	6220±25%	2475
H5C2RM10Z-12	20900±30%	8316[at 17.8mT]
	17500+40/-30%	6963*[at 0.5mT]
PC40RM10Z-12	4850±25%	1737
<b>带空隙</b>		
PC40RM10A160-22	160±3%	57
PC40RM10A250-22	250±3%	90
PC40RM10A400-22	400±3%	143

\* 参考值[0.5mT印加时]

测定条件

线圈： $\phi 0.40\text{mm}$ , 2UEW, 100Ts

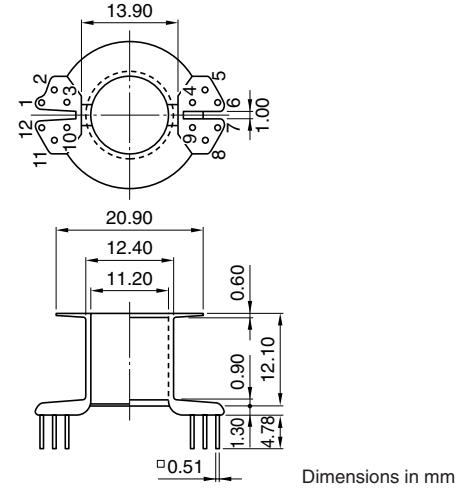
频率：1kHz

电流：0.5mA

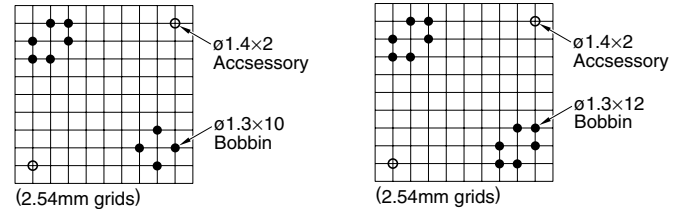
### 参数

磁心常数	C <sub>1</sub>	mm <sup>-1</sup>	0.450
实效磁路长度	$l_e$	mm	44.0
实效截面面积	A <sub>e</sub>	mm <sup>2</sup>	98.0
实效体积	V <sub>e</sub>	mm <sup>3</sup>	4310
中脚截面面积	A <sub>cp</sub>	mm <sup>2</sup>	89.9
最小中脚截面面积	A <sub>cp min.</sub>	mm <sup>2</sup>	86.6
卷线截面面积	A <sub>cw</sub>	mm <sup>2</sup>	69.5
质量 (组)		g	23

### 线轴



### 安装插脚图形 (俯视图)



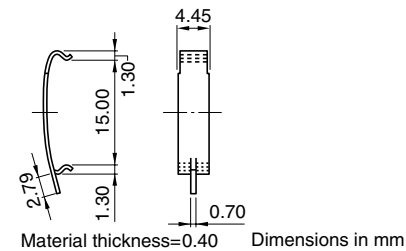
### BRM10-7110SDFR

### BRM10-7112SDFR

品名	分割数	端子数	材质 (最高温度)	卷线 截面 面积 (mm <sup>2</sup> )	平均 卷线 长度 (mm)	质量 (g)
BRM10-7110SDFR	1	10	FR	45.7	53	1.4
BRM10-7112SDFR	1	12	酚醛树脂 (235°C)	45.7	53	1.6

●线轴的最大卷线数请参照“线轴的最大卷线数”之页。

### 金属件

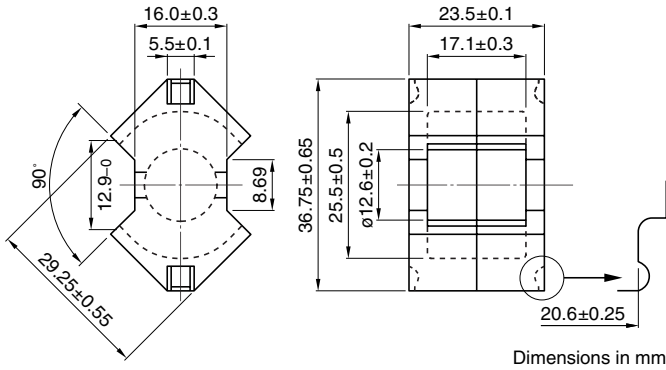


品名	部件	材质	镀层	质量 (g/组)
FRM10-AFR	夹子	不锈钢	焊接 镀层	0.8

# RM12 磁心

## 磁心

Based on IEC Publication 60431 and JIS C 2516.



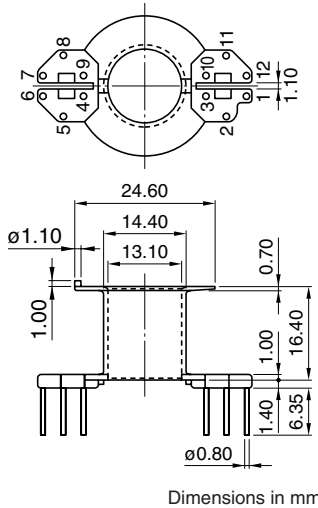
## 特性例

品名	Al值 (nH/N <sup>2</sup> )	实效磁导率 (μe)
<b>无空隙</b>		
PC40RM12Z-12	4150 min.	1321 min.
<b>带空隙</b>		
PC40RM12A160-22	160±3%	51
PC40RM12A250-22	250±3%	80
PC40RM12A400-22	400±3%	127

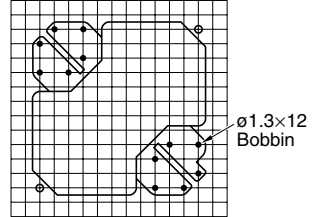
## 参数

磁心常数	C <sub>1</sub>	mm <sup>-1</sup>	0.406
实效磁路长度	l <sub>e</sub>	mm	56.9
实效截面面积	A <sub>e</sub>	mm <sup>2</sup>	140
实效体积	V <sub>e</sub>	mm <sup>3</sup>	7960
中脚截面面积	A <sub>cp</sub>	mm <sup>2</sup>	125
最小中脚截面面积	A <sub>cp min.</sub>	mm <sup>2</sup>	121
卷线截面面积	A <sub>cw</sub>	mm <sup>2</sup>	110
质量 (组)		g	42

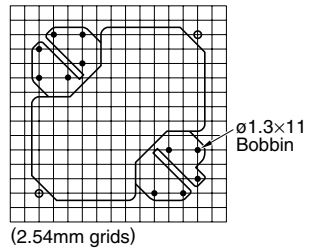
## 线轴



## 安装插图图形 (俯视图)



## BRM12-7112CPFR

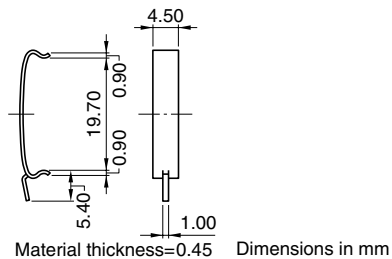


## BRM12-7111CPFR

品名	分割数	端子数	材质 (最高温度)	卷线 截面 面积 (mm <sup>2</sup> )	平均 卷线 长度 (mm)	质量 (g)
BRM12-7111CPFR	1	11	FR	75.5	55	2.5
BRM12-7112CPFR	1	12	酚醛树脂 (235°C)	75.5	55	2.70

●线轴的最大卷线数请参照“线轴的最大卷线数”之页。

## 金属件

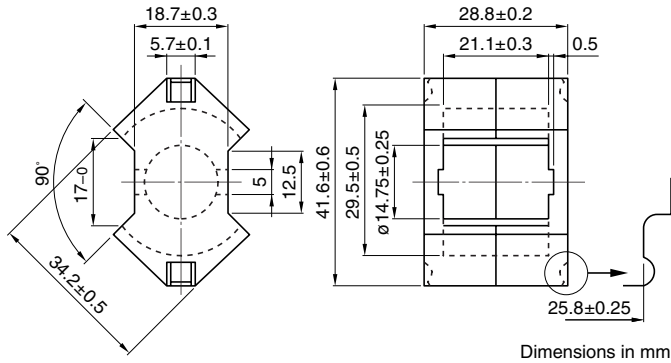


品名	部件	材质	镀层	质量 (g/组)
FRM12-AFR	夹子	不锈钢	焊接 镀层	0.8

## RM14磁心

### 磁心

Based on IEC Publication 60431, DIN 41980 and JIS C 2516.



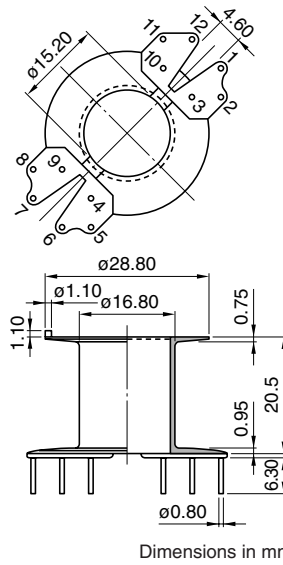
### 特性例

品名	Al值 (nH/N <sup>2</sup> )	实效磁导率 ( $\mu e$ )
无空隙		
PC40RM14Z-12	4600 min.	1354 min.
带空隙		
PC40RM14A160-22	160±3%	47
PC40RM14A250-22	250±3%	74
PC40RM14A400-22	400±3%	118

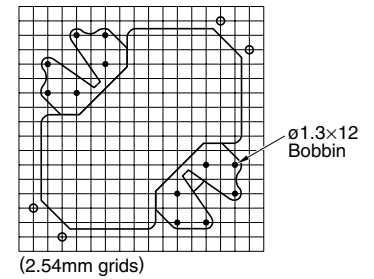
### 参数

磁心常数	C <sub>1</sub>	mm <sup>-1</sup>	0.393
实效磁路长度	$l_e$	mm	70.0
实效截面面积	A <sub>e</sub>	mm <sup>2</sup>	178
实效体积	V <sub>e</sub>	mm <sup>3</sup>	12460
中脚截面面积	A <sub>cp</sub>	mm <sup>2</sup>	171
最小中脚截面面积	A <sub>cp min.</sub>	mm <sup>2</sup>	165
卷线截面面积	A <sub>cw</sub>	mm <sup>2</sup>	156
质量 (组)	g		70

### 线轴



### 安装插脚图形 (俯视图)

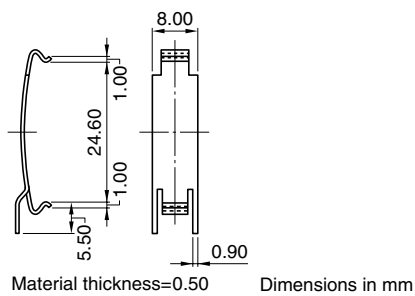


### BRM14-7112CPFR

品名	分割数	端子数	材质 (最高温度)	卷线 截面 面积 (mm <sup>2</sup> )	平均 卷线 长度 (mm)	质量 (g)
BRM14-7110CPFR	1	10	FR	113	72	3.5
BRM14-7112CPFR	1	12	酚醛树脂 (235°C)	113	72	3.80

●线轴的最大卷线数请参照“线轴的最大卷线数”之页。

### 金属件



品名	部件	材质	镀层	质量 (g/组)
FRM14-AFR	夹子	不锈钢	焊接 镀层	2.2