

G3VM-2(F)L MOS FET继电器

追加负载电压 350V 产品系列

- 4脚光耦合器、端子位置为兼容型的4脚型产品也形成系列。
- 取得UL1577认证(文件NO. E80555)。
- 追加发售限流型产品。



DIP
G3VM-2(F)L

请参照第6页的“通用注意事项”。

※标记内容与实际商品有所不同。

■用途示例

- 电子交换机
- 多功能电话机
- 无绳电话机
- 计测装置

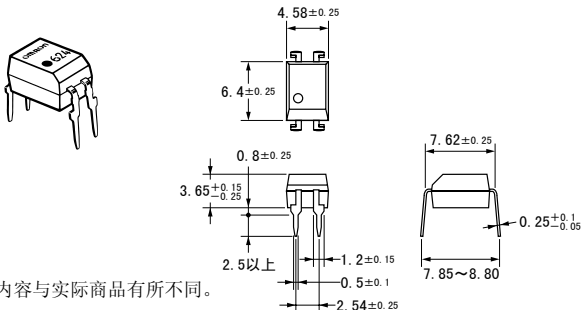
■种类

接点结构	端子种类	负载电压	型号	限流型	最小包装单位	
					固定杆装数量	编带包装数量
1a	印刷电路板用端子	AC350V峰值	G3VM-2L	有	100	—
	表面安装端子		G3VM-2FL			—
					G3VM-2FL(TR)	1,500

■尺寸

(单位: mm)

G3VM-2L

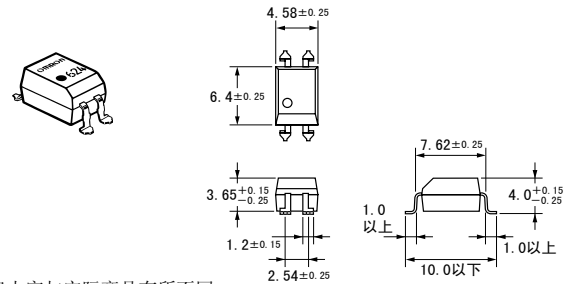


※标记内容与实际商品有所不同。

CAD 文件 G3VM_01

质量: 0.26g

G3VM-2FL



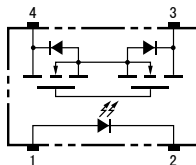
※标记内容与实际商品有所不同。

CAD 文件 G3VM_02

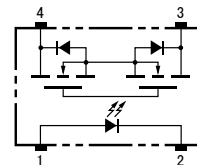
质量: 0.26g

■端子布置/内部接线图(俯视图)

G3VM-2L



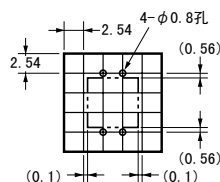
G3VM-2FL



■印刷电路板加工尺寸(仰视图)

(单位: mm)

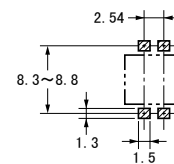
G3VM-2L



■安装衬垫尺寸(推荐值)(俯视图)

(单位: mm)

G3VM-2FL



■绝对最大额定 (Ta = 25℃)

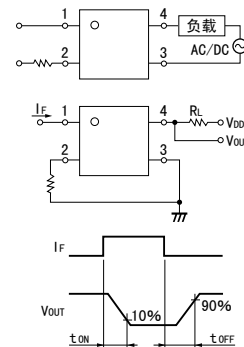
项目	符号	额定	单位	条件	
输入侧	LED正向电流	I _F	50	mA	
	反复峰值LED正向电流	I _{FP}	1	A	100 μs脉冲、100pps
	直流正向电流降低比率	Δ I _F /℃	-0.5	mA/℃	Ta ≥ 25℃
	LED反向电流	V _R	6	V	
	粘合部位温度	T _J	125	℃	
输出侧	输出耐压	V _{OFF}	350	V	
	连续负载电流	I _O	120	mA	
	导通电流降低比率	Δ I _O /℃	-1.2	mA/℃	Ta ≥ 25℃
粘合部位温度	T _J	125	℃		
输入输出间耐压 (注1)	V _{I-O}	2500	V _{rms}	AC持续1分钟	
使用环境温度	Ta	-40~+85	℃	不结冰或冷凝	
贮藏温度	T _{stg}	-55~+125	℃	不结冰或冷凝	
焊接温度条件	—	260	℃	10s	

(注1)：测量输入输出间的耐压时，分别对 LED 针脚、受光侧针脚统一地施加电压。

■电气性能 (Ta = 25℃)

项目	符号	最小	标准	最大	单位	条件	
输入侧	LED正向电流	V _F	1.0	1.15	1.3	V	I _F = 10mA
	反向电流	I _R	—	—	10	μA	V _R = 6V
	端子间电容	C _T	—	30	—	pF	V = 0、f = 1MHz
	触发LED反向电压	I _{FT}	—	1	3	mA	I _O = 120mA
输出侧	最大输出导通电阻	R _{ON}	—	22	35	Ω	I _F = 5mA、I _O = 120mA
	开路时漏电流	I _{LEAK}	—	—	1.0	μA	V _{OFF} = 350V
极限电流	I _{LM}	150	—	300	mA	I _F = 5mA、V _{DD} = 5V、t = 5ms	
输入输出间电容	C _{I-O}	—	0.8	—	pF	f = 1MHz、V _S = 0V	
输入输出间电容绝缘电阻	R _{I-O}	1000	—	—	MΩ	V _{I-O} = 500VDC、RoH ≤ 60%	
动作时间	t _{ON}	—	—	1.0	ms	I _F = 5mA、R _L = 200Ω、V _{DD} = 20V (注2)	
回复时间	t _{OFF}	—	—	1.0	ms		

(注2)：動作・復帰時間



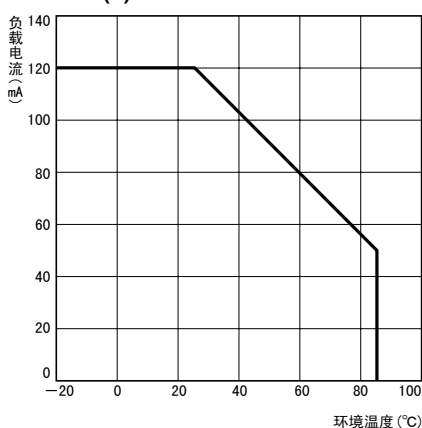
■推荐动作条件

为了保证继电器的正确动作和回复，请在以下条件下使用。

项目	符号	最小	标准	最大	单位
输出耐压	V _{DD}	—	—	280	V
动作LED正向电流	I _F	5	7.5	25	mA
连续负载电流	I _O	—	—	100	mA
动作温度	Ta	-20	—	65	℃

■参考数据

负载电流 - 环境温度
G3VM-2(F)L



■请正确使用

• 通用注意事项请参照第 6 页。